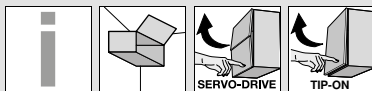


フラップシステム



▶ AVENTOS HK (アベントスHK) – ステイリフト



今までに経験したことのない使いやすさ



AVENTOS HK (アベントスHK) は、一枚扉が上方へ開き、小さいウォールキャビネットや冷蔵庫上部のキャビネット用のリフトシステムとして最適です。コーニスやクラウンモールディングを使うこともできます。

- BLUMOTION (ブルモーション) で扉が静かにやさしく閉まる
- 軽い力で扉が開く
- 扉が任意の位置で止まる
- 扉が上に開くので、キャビネットの内部にアクセスしやすい
- コーニスやモールディング装飾の吊戸キャビネットに最適
- コンパクトな製品プログラムで、多様なアプリケーションに対応
- 取付と調整が簡単
- ワイドで大きな扉でも、安定性が高い
- 高い品質と耐久性
- 突き出たパーツはなし
- オプション: AVENTOS (アベントス) 用 SERVODRIVE (サーボドライブ)
- オプション: AVENTOS (アベントス) 用 TIP-ON (チップオン)



開閉動作は、軽くて快適です



AVENTOS HK (アベントスHK) のフラップ扉は、わずかな力で快適に開閉できます。無段階ストップにより、扉は任意のポジションで静止します

BLUMOTION (ブルモーション) を内蔵していますので、扉の重さに関係なく、静かにやさしく閉まります

あなたとお客様を魅了するその他のメリット

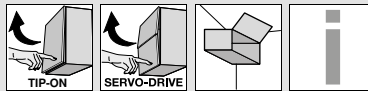


すぐれた耐久性
リフトメカのコアとなるエレメントは、強靱なスプリングパッケージで構成しています。
耐久性を十分に考慮した製品です

突き出たパーツはなし
レバーを閉じた状態で輸送可能 – 製造時と施工時のメリット

コーニスやクラウンモールディング
AVENTOS HK (アベントスHK) を開発にあたり、コーニスやモールディングのあるキャビネットも考慮しました。これにより、キッチンプランニングの際にデザインの可能性が広がります

AVENTOS HK (アベントスHK) – ステイリフト ◀
 概要 ◀◀



フラップシステム



アプリケーション	ウェブコードで 検索する	ページ
▶▶ スタンダード /SERVO-DRIVE (サーボドライブ) 木製扉、およびアルミフレーム扉		
	DQDBRY	66
▶▶ TIP-ON (チップオン) 木製扉、およびアルミフレーム扉 – TIP-ON (チップオン)		
	DQDCHA	70
 TIP-ON 956. (チップオン956) – ショートバージョン (マグネット付)		72
 TIP-ON 956A (チップオン956A) – ロングバージョン (マグネット付)		72
▶▶ アクセサリ		
 角度ストッパー	67	電動ドライバー用ビット
アダプタープレート	73	
ネジ	96	
センタービット	96	
戸あたり	96	
ドライバー	97	
シンボル画像		
▶▶ 取付、取外し、調整		
 警告/安全注意事項	74	取付、取外し、調整 – SERVO-DRIVE (サーボドライブ)
取付	74	
調整	75	
取外し	75	
角度ストッパー	75	
取付、取外し、調整 – TIP-ON (チップオン)	76	
シンボル画像		

機械指令

AVENTOS (アベントス) 用 SERVO-DRIVE (サーボドライブ) を取り付けられた家具は、その家具が家庭用として使用される場合に限り、機械ガイドライン 2006/42/EG の規定の適用を受けません。事務所や商用設備などでは、機械ガイドラインが適用されます。これは欧州経済領域 (EEA) およびスイスならびにトルコで有効です。
 他国の規格およびガイドラインは、TÜV (ドイツ技術検査協会) 認証がカバーします。

機械指令に関する詳細な情報

ウェブアドレス

www.blum.com/sd/guideline

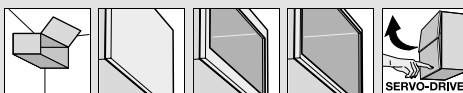
ピクトグラフ

	受注生産品 (お問い合わせください)		細枠アルミフレーム扉
	インフォメーション		AVENTOS (アベントス) 用 SERVO-DRIVE (サーボドライブ)
	アクセサリ		AVENTOS HK (アベントスHK) – フラップ 用TIP-ON (チップオン)
	AVENTOS HK (アベントスHK) – ステイ リフト		取付寸法
	木製扉		取付、取外し、調整
	太枠アルミフレーム扉		

フラップシステム



- ▶ AVENTOS HK (アベントスHK) – ステイリフト
- ▶▶ スタンダード /SERVO-DRIVE (サーボドライブ)



木製扉、およびアルミフレーム扉



- 吊戸、トールユニット、冷蔵庫の上などの高さの低いフラップ扉に最適
- キャビネット高さ KH 205–600 mm
- キャビネット幅 KB 1800 mm まで
- BLUMOTION (ブルモーション) で扉が静かにやさしく閉まる
- 軽い力で扉が開く
- フリーストップが可能なパーフェクトモーション
- 工具必要なく取付けできる
- 3方向に調整可能
- リフトメカは簡単に無段階調節できる
- ヒンジが必要ありません

ウェブコードで検索する
DQDBRY

パワーファクター LF
キャビネット高さ KH (mm) x 扉重量 (ハンドル2個の重量を含む) (kg)

パワーファクターの境界部分では、より強いリフトメカを選定することをお勧めします

- スタンダード
- SERVO-DRIVE (サーボドライブ)

品番一覧

1	<input type="checkbox"/>	<input checked="" type="checkbox"/>	リフトメカセット			品番
			パワーファクター LF	開き角度		
			480–1500	107°		20K2300.05
			750–2500	107°		20K2500.05
			1500–4900	107°		20K2700.05
			3200–9000	100°	1	20K2900.05

構成内容:

1	2x	リフトメカ (左右共通)
-	6x	木ネジ Ø 4 x 35 mm

注意事項

リフトメカを2個使用している時の前板の最大重量は 18 kg です!
3個のリフトメカを使用すると、パワーファクター LF および前板重量を 50 % 増加できます。幅の広いキャビネットの場合、3個のリフトメカを推奨しています。理由は、扉の曲がり防止のためです

1 角度ストッパーがあらかじめ取付けられています

3	<input type="checkbox"/>	<input checked="" type="checkbox"/>	カバーキャップセット			品番
			素材	カラー		
			プラスチック	HGR SW NI-L		20K8000

構成内容:

3a	1x	左カバーキャップ大
3b	1x	右カバーキャップ大
3c	2x	カバーキャップ、小

3	<input checked="" type="checkbox"/>	SERVO-DRIVE (サーボドライブ) 用カバーキャップセット				品番
		素材	カラー			
		プラスチック	HGR SW NI-L			21K8000

構成内容:

3a	1x	SERVO-DRIVE (サーボドライブ) 用左カバーキャップ大
3b	1x	右カバーキャップ大
3c	2x	カバーキャップ、小
3d	2x	SERVO-DRIVE (サーボドライブ) スイッチ
3e	4x	スプリングスペーサー (Ø 5 mm)

4	<input type="checkbox"/>	<input checked="" type="checkbox"/>	前板取付具セット			品番
			仕様			
			木製扉および太枠アルミフレーム	1		20S4200
			細枠のアルミフレーム			20S4200A

1 木製扉には、各側に4個の木ネジ (609.1x00) を使用してください

1 太枠アルミフレームには、各側に4個の皿頭タッピングネジ (660.0950) を使用してください

6	<input checked="" type="checkbox"/>	SERVO-DRIVE (サーボドライブ) セット				品番
		素材	カラー			
		プラスチック	R7037			21KA000

構成内容:

6a	1x	ドライブユニット
6b	1x	配線ケーブル、1500 mm
6c	1x	ノードコネクタ
6d	2x	ケーブルエンドキャップ

リフトメカが3台がそれ以上の場合、ドライブユニットを2台でシンクロして使用することをおすすめします

7	<input checked="" type="checkbox"/>	AC アダプター 24 W				品番
		言語パッケージ	品番	言語パッケージ		
		A	Z10NE030A	E		Z10NE030E
		B	Z10NE030B	F		Z10NE030F
		C	Z10NE030C	G		Z10NE030G
		D	Z10NE030D	H		Z10NE030H

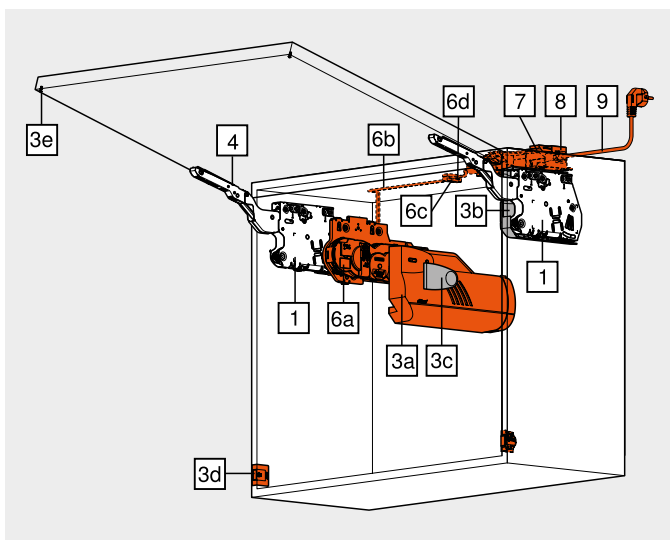
施工説明書と取扱説明書付き

1 次側コードは別途

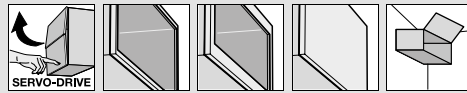
8	<input checked="" type="checkbox"/>	AC アダプター取付具				品番
		素材	カラー			
		プラスチック	WGR			Z10NG120

AC アダプター 24 W 用

カラー		カラー	
HGR	ライトグレー	WGR	ホワイトグレー
SW	シルクホワイト	TGR	ダークグレー
NI-L	ニッケルラッカー	S	ブラック
R7037	RAL 7037 ダークグレー	W	ホワイト



AVENTOS HK (アベントスHK) – ステイリフト ◀
 スタンダード /SERVO-DRIVE (サーボドライブ) ◀◀



フラップシステム



木製扉、およびアルミフレーム扉

ウェブコードで検索する
 DQDBRY

品番一覧

9	1 次側コード			
国名	品番	国名	品番	
ヨーロッパ	Z10M200E	CH	Z10M200C	
US, CA	Z10M200U	JP	Z10M200J	
BR	Z10M200S.01	UK	Z10M200B	
DK	Z10M200D	IL	Z10M200I	
AU	Z10M200K	CN	Z10M200N	
AR	Z10M200A	IN	Z10M200H	
CL	Z10M200L	TW	Z10M200T	
ZA	Z10M200Z	ヨーロッパ ¹	Z10M200E.OS	

¹ プラグなし

言語パッケージ

A DE, EN, FR, IT, NL	E CS, HU, PL, SK
B DA, EN, FI, NO, SV	F BG, ET, LT, LV, RO, RU
C EL, EN, HR, SL, SR, TR	G EN, ES, FR
D EN, ES, FR, IT, PT	H EN, ZH

言語名 (ISO-639 準拠)

7, 8, 9の代替

– **プラグ型ACアダプター 12 W**

ドライブユニットは1台のみ接続して使えます

ACアダプター	言語パッケージ	品番	ACアダプター	言語パッケージ	品番
E A	☎ Z10NA30EAF	E F	☎ Z10NA30EFF		
E B	☎ Z10NA30EBF	B A	☎ Z10NA30BAF		
E C	☎ Z10NA30ECF	K D	☎ Z10NA30KDF		
E D	☎ Z10NA30EDF	U G	☎ Z10NA30UGF		
E E	☎ Z10NA30EEF				

ACアダプター¹

E B K U

構成内容:

– 1x プラグ型ACアダプター 12 W

ケーブル付き、1120 mm (配線ケーブルを使って最大 2000 mm まで延長可能)

その他の組み合わせは応相談

¹ 使用可否について、詳しくはインフォメーションの国別対応リストを参照してください

– **配線ケーブルおよびケーブルエンドキャップ**

長さ (m)	カラー	品番
8	S	Z10K800AE

構成内容:

6b 1x 配線ケーブル

6d 5x ケーブルエンドキャップ

配線ケーブルとして使用可能

カット用

– **ノードコネクターおよびケーブルエンドキャップ**

素材	カラー	品番
プラスチック	S	Z10V100E.01

構成内容:

6c 1x ノードコネクター

6d 2x ケーブルエンドキャップ

工具必要なく取付けできる

Z アクセサリー

– **角度ストッパー**

開き角度	カラー	品番
100°	TGR	20K7041
75°	R7037	20K7011

– **ケーブルホルダー**

素材	カラー	品番
プラスチック	W	Z10K0009

配線ケーブルの安定性向上に

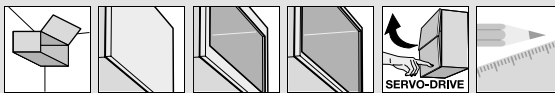
参照ページ

概要 – AVENTOS HK (アベントスHK)	65	SERVO-DRIVE uno (サーボドライブ ウーノ) – 海外対応リスト	794
AVENTOS 用 SERVO-DRIVE uno (サーボドライブ ウーノ)	646	取付、取外し、調整	74
アクセサリ – 一般	96	取付、取外し、調整 – SERVO-DRIVE (サーボドライブ)	98
取付寸法	68		
プランニング – スプリングスペーサー	69	概要 – 組立機械・ジグ	683
プランニング – SERVO-DRIVE (サーボドライブ) スイッチ	69	扉重量の参考値	780
警告/安全注意事項	74	その他の技術情報	774

フラップシステム



- ▶ AVENTOS HK (アベントスHK) – ステイリフト
- ▶▶ スタンダード /SERVO-DRIVE (サーボドライブ)

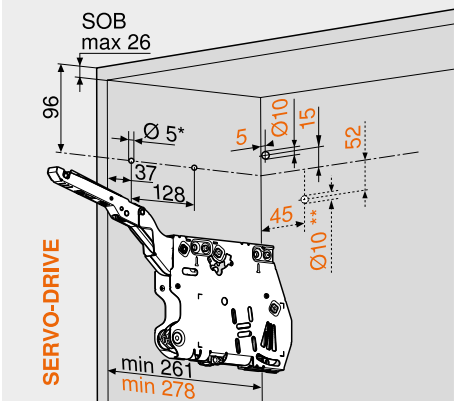


木製扉、およびアルミフレーム扉

ウェブコードで検索する
DQDBRY

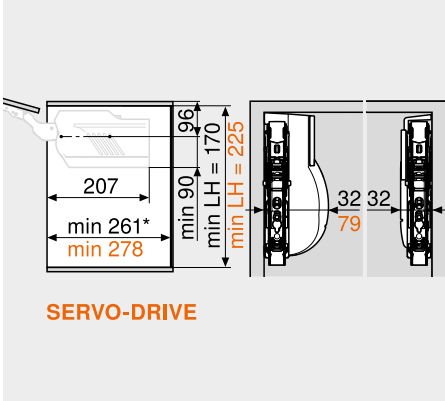
取付寸法

下穴位置



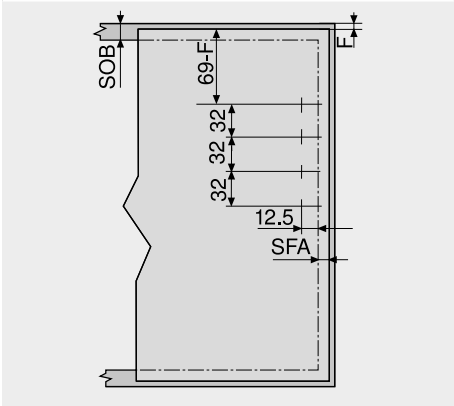
3 x 木ネジ Ø 4 x 35 mm
SERVO-DRIVE (サーボドライブ) 分岐配線用の穴 (左のみ)
SOB キャビネット天板の厚み
* 下穴深さ 5 mm
** ケーブル下穴代案

必要なスペース



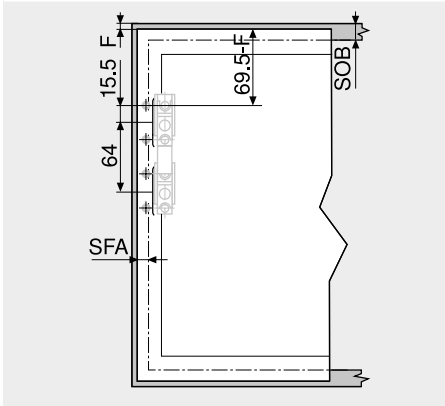
* 吊金具を使用する場合 261 mm 以上
LH キャビネット内寸高さ

扉取付加工 – 木製扉および太枠アルミフレーム



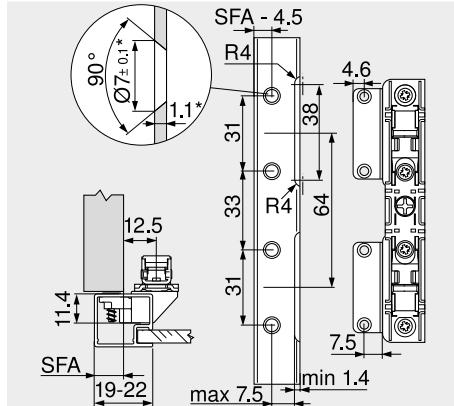
木製扉には、木ネジ4個 (609.1x00) を使用してください
太枠アルミフレームには、皿頭タッピングネジ4個 (660.0950) を使用してください
SOB キャビネット天板の厚み
F すき間
SFA 扉と側板のカブリ

扉取付加工 – 細枠アルミフレーム



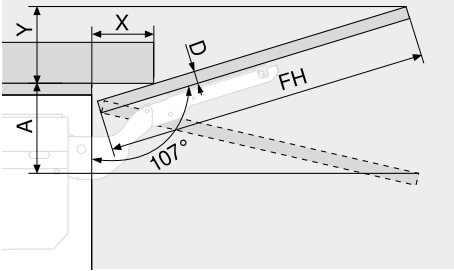
SOB キャビネット天板の厚み
F すき間
SFA 扉と側板のカブリ

プランニング – 細枠アルミフレーム



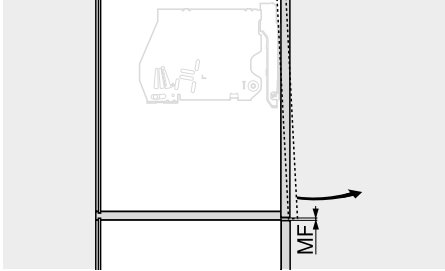
* 材料の厚みなどを変更した場合は、加工寸法を調整してください
フレーム幅が 19 mm の場合、11-18 mm の扉と側板のカブリ SFA が可能

必要なスペース – 上部に装飾がある場合



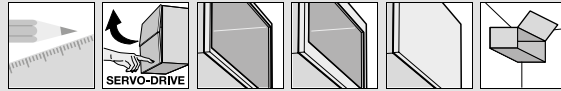
角度ストッパー	必要なスペース (mm)
なし	$Y = FH \times 0.29 - 15 + D$
100°	$Y = FH \times 0.17 - 15 + D$
75°	$A = FH \times 0.26 + 15 - D$
FH	前板高さ
D (mm)	16 19 22 26 28
X (mm)	70 59 49 35 26

必要最小すき間



MF	必要最小すき間 2 mm
----	--------------

AVENTOS HK (アベントスHK) – ステイリフト ◀
 スタンダード /SERVO-DRIVE (サーボドライブ) ◀◀



フラップシステム

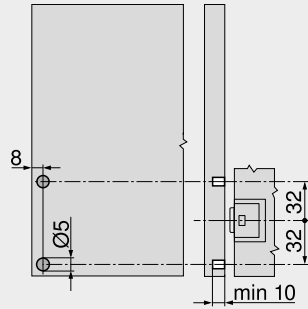


木製扉、およびアルミフレーム扉

ウェブコードで検索する
 DQDBRY

取付寸法

スプリングスペーサー (SERVO-DRIVE (サーボドライブ) 用)

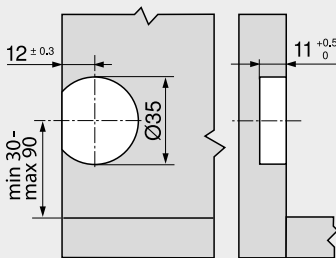


通常4個のスプリングスペーサーをスイッチの近くに取付けることを推奨しています。
 特定のアプリケーション (高い扉、軽量) の場合、スプリングスペーサー 2 個で十分な場合もあります。
 試作テストを推奨します。

スプリングスペーサーの取付 (接着しないこと)
 扉上端にスプリングスペーサーを取付けないでください

アルミフレーム扉使用時の推奨事項:
 キャビネット側にスプリングスペーサーを取り付けることを検討してください。扉に取り付ける場合は、必ず試作テストを行ってください
 * キャビネット下端から (扉が下方に張りだしている場合)

SERVO-DRIVE (サーボドライブ) スイッチ



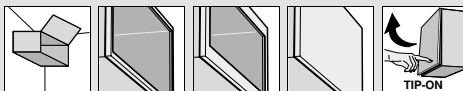
参照ページ

概要 – AVENTOS HK (アベントスHK)	65	概要 – 組立機械・ジグ	683
品番一覧 – 木製扉、太枠および細枠アルミフレーム扉	66	その他の技術情報	774
警告/安全注意事項	74		
取付、取外し、調整	74		
取付、取外し、調整 – SERVO-DRIVE (サーボドライブ)	98		

フラップシステム



- ▶ AVENTOS HK (アベントスHK) – ステイリフト
- ▶▶ TIP-ON (チップオン)



木製扉、およびアルミフレーム扉 – TIP-ON (チップオン)



- TIP-ON (チップオン) は、取っ手のないデザイン
のフラップに
- キャビネット高さ KH 205–600 mm
- キャビネット幅 KB 1800 mm まで
- 埋込式またはアダプタープレート式
- ネジ止め式キャッチプレートを使う

ウェブコードで検索する
DQDCHA

パワーファクター LF
キャビネット高さ KH (mm) x 扉重量 (ハンドル
2個の重量を含む) (kg)

パワーファクターの境界部分では、より強いリフト
メカを選定することをお勧めします

■ TIP-ON (チップオン)

品番一覧

1 ■ TIP-ON (チップオン) 用リフトメカセット			
パワーファクター LF	開き角度	品番	
480–1500	107°	20K2300T	
750–2500	107°	20K2500T	
1500–4900	107°	20K2700T	
3200–9000	100°	1	20K2900T

構成内容:

1	2x	リフトメカ (左右共通)
-	6x	木ネジ Ø 4 x 35 mm

リフトメカを2個使用している時の前板の最大重量は 18 kg です!
3個のリフト機構を使用する場合 (パワーファクターが最大 50% 試作テストを行うことを推奨します)

¹ 角度ストッパーがあらかじめ取付けられています

Z アクセサリー			
- ■ 角度ストッパー			
開き角度	カラー	品番	
100°	TGR	20K7041	
75°	R7037	20K7011	

7 ■ アダプタープレート		品番
仕様		
ストレート型アダプタープレート – ショートバージョン		956.1201
ストレート型アダプタープレート – ロングバージョン		956A1201
十字型アダプタープレート – ロングバージョン		956A1501

3 ■ カバーキャップセット			
素材	カラー	品番	
プラスチック	HGR SW NI-L	20K8000	

構成内容:

3a	1x	左カバーキャップ大
3b	1x	右カバーキャップ大
3c	2x	カバーキャップ、小

4 ■ 前板取付具セット		
仕様	品番	
木製扉および太枠アルミフレーム	1	20S4200
細枠のアルミフレーム	20S4200A	

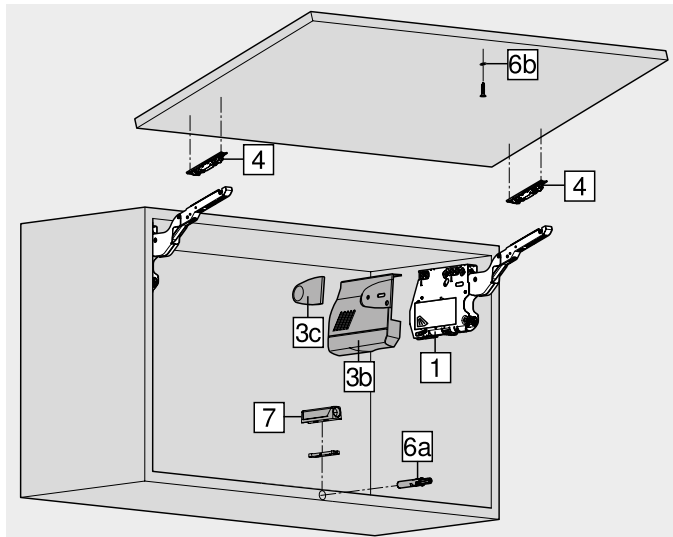
¹ 太枠アルミフレームには、血頭タッピングネジ (660.0950) を使用してください
¹ 太枠アルミフレームには、各側に4個の血頭タッピングネジ (660.0950) を使用してください

6 ■ TIP-ON (チップオン) セット			
仕様	キャビネット高さ KH (mm)	品番	
ショートバージョン	500 まで	956.1004	
ロングバージョン	500 以上	956A1004	

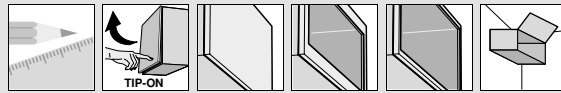
構成内容:

6a	1x	TIP-ON (チップオン)
6b	1x	ネジ止め式キャッチプレート
-	1x	木ネジ 609.1500

カラー		カラー	
HGR	ライトグレー	R7037	RAL 7037 ダークグレー
SW	シルクホワイト	R7036	RAL 7036 プラチナグレー
NI-L	ニッケルラッカー	TGR	ダークグレー



AVENTOS HK (アベントスHK) – ステイリフト ◀
TIP-ON (チップオン) ◀◀



フラップシステム

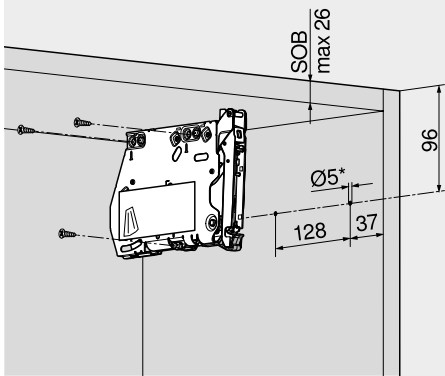


木製扉、およびアルミフレーム扉 – TIP-ON (チップオン)

ウェブコードで検索する
DQDCHA

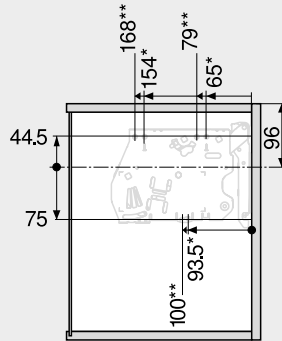
取付寸法

ベグの位置



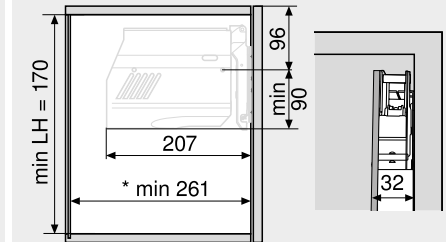
SOB	キャビネット天板の厚み
*	下穴深さ 5 mm

取付位置



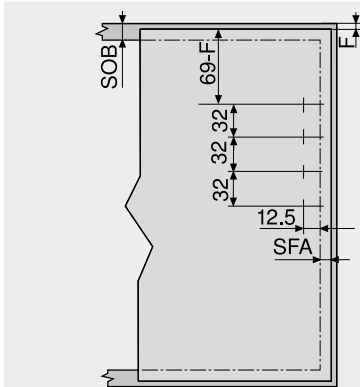
3 x 木ネジ Ø 4 x 35 mm
* 左側
** 右側

必要なスペース



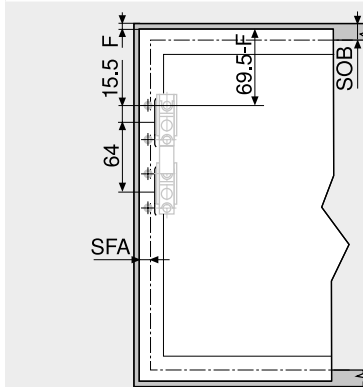
* 吊金具を使用する場合 261 mm 以上

扉取付加工 – 木製扉および太枠アルミフレーム



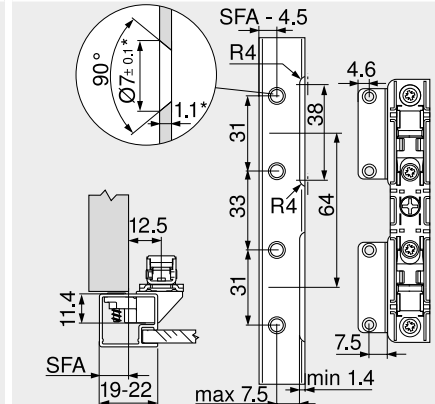
木製扉には、木ネジ4個 (609.1x00) を使用してください	
太枠アルミフレームには、皿頭タッピングネジ4個 (660.0950) を使用してください	
SOB	キャビネット天板の厚み
F	すき間
SFA	扉と側板のカブリ

扉取付加工 – 細枠アルミフレーム



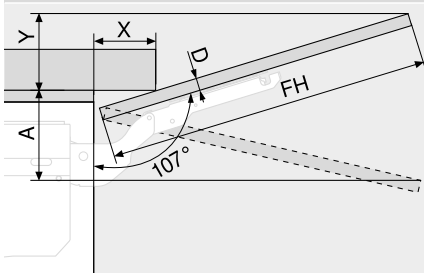
SOB	キャビネット天板の厚み
F	すき間
SFA	扉と側板のカブリ

プランニング – 細枠アルミフレーム



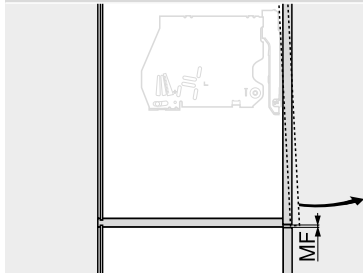
* 材料の厚みなどを変更した場合は、加工寸法を調整してください
フレーム幅が 19 mm の場合、11-18 mm の扉と側板のカブリ SFA が可能

必要なスペース – 上部に装飾がある場合



角度ストッパー	必要なスペース (mm)
なし	$Y = FH \times 0.29 - 15 + D$
100°	$Y = FH \times 0.17 - 15 + D$
75°	$A = FH \times 0.26 + 15 - D$
FH	前板高さ
D (mm)	16 19 22 26 28
X (mm)	70 59 49 35 26

必要最小すき間



MF	必要最小すき間 2 mm
----	--------------

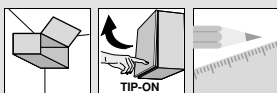
参照ページ

概要 – AVENTOS HK (アベントスHK)	65
TIP-ON 956x (チップオン956x)	72
警告/安全注意事項	74
取付、取外し、調整	74
取付、取外し、調整 – TIP-ON (チップオン)	76
概要 – 組立機械・ジグ	683
その他の技術情報	774

フラップシステム



- ▶ AVENTOS HK (アベントスHK) – ステイリフト
- ▶▶ TIP-ON (チップオン)



TIP-ON 956. (チップオン956) – ショートバージョン (マグネット付)

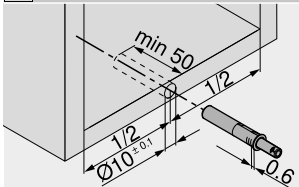


- 高さが 500 mm 以下のフラップ用
- 埋込式またはアダプタープレート式
- 可動部の長さ: 約 17 mm
- 調整 +4/-1 mm

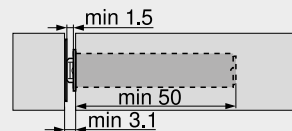
品番一覧

カラー	品番
SW TS R7036	956.1004
構成内容:	
1 x	TIP-ON 956. (チップオン956) – ショートバージョン (マグネット付)
1 x	ネジ止め式キャッチプレート
SW	シルクホワイト
TS	テラブラック
R7036	RAL 7036 プラチナグレー

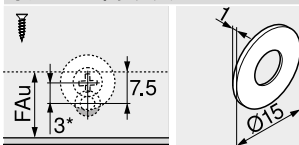
取付寸法



扉のすき間



ネジ止め式キャッチプレート



FAu	下扉のカブセ量
*	3 mm ずらして取付けます

TIP-ON 956A (チップオン956A) – ロングバージョン (マグネット付)

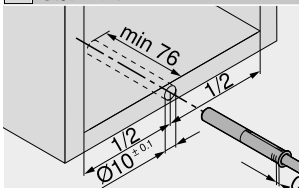


- 高さが 500 mm 以上のフラップ用
- 埋込式またはアダプタープレート式
- 可動部の長さ: 約 38 mm
- 調整 +4/-1 mm

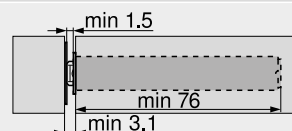
品番一覧

カラー	品番
SW TS R7036	956A1004
構成内容:	
1 x	TIP-ON 956A (チップオン956A) – ロングバージョン (マグネット付)
1 x	ネジ止め式キャッチプレート
SW	シルクホワイト
TS	テラブラック
R7036	RAL 7036 プラチナグレー

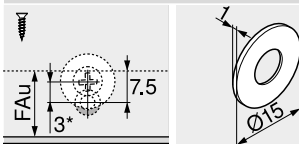
取付寸法



扉のすき間



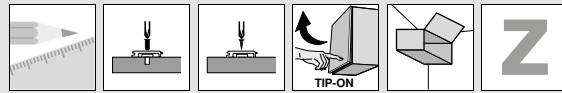
ネジ止め式キャッチプレート



FAu	下扉のカブセ量
*	3 mm ずらして取付けます

参照ページ

概要 – AVENTOS HK (アベントスHK)	65	加工	
アクセサリ – ストレート型アダプタープレート	73	BLUMOTION/TIP-ON (ブルモーション/チップオン) 用ドリルジグ	744
アクセサリ – 十字型アダプタープレート	73	キャッチプレート位置決めテンプレート	766
取付、取外し、調整 – TIP-ON (チップオン)	76	PRO-CENTER (プロセンター)	692



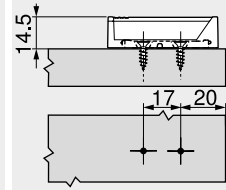
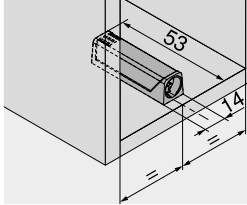
ストレート型アダプタープレート – ショートバージョン

20/17

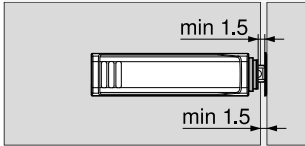


- Ø 3.5 または Ø 4 mm の木ネジで取り付ける
- システムネジで取付けることもできる
- TIP-ON (チップオン) 本体は別に注文してください

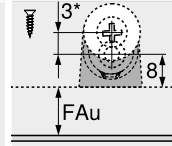
取付寸法



扉のすき間



ネジ止め式キャッチプレート



FAu 下扉のカブセ量
* 3mm ずらして取付けます

品番一覧

カラー	品番
SW TS R7036 NI-L	956.1201
SW	シルクホワイト
TS	テラブラック
R7036	RAL 7036 プラチナグレー
NI-L	ニッケルラッカー

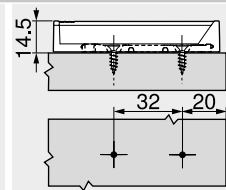
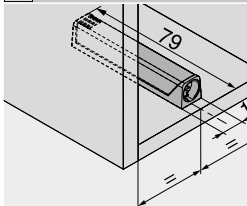
ストレート型アダプタープレート – ロングバージョン

20/32

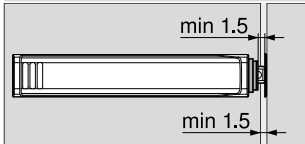


- Ø 3.5 または Ø 4 mm の木ネジで取り付ける
- システムネジで取付けることもできる
- TIP-ON (チップオン) 本体は別に注文してください

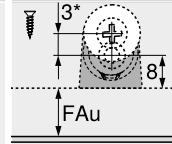
取付寸法



扉のすき間



ネジ止め式キャッチプレート



FAu 下扉のカブセ量
* 3mm ずらして取付けます

品番一覧

カラー	品番
SW TS R7036 NI-L	956A1201
SW	シルクホワイト
TS	テラブラック
R7036	RAL 7036 プラチナグレー
NI-L	ニッケルラッカー

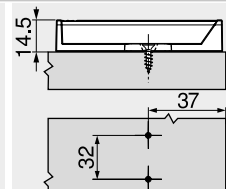
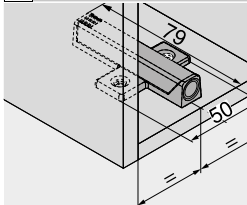
十字型アダプタープレート – ロングバージョン

37/32



- Ø 3.5 または Ø 4 mm の木ネジで取り付ける
- システムネジで取付けることもできる
- TIP-ON (チップオン) 本体は別に注文してください

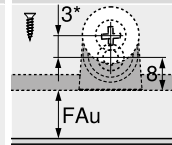
取付寸法



扉のすき間



ネジ止め式キャッチプレート



FAu 下扉のカブセ量
* 3mm ずらして取付けます

品番一覧

カラー	品番
R7036	956A1501
R7036	RAL 7036 プラチナグレー

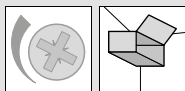
参照ページ

概要 – AVENTOS HK (アベントスHK)	65	加工	MINIPRESS PRO (ミニプレス プロ)	696
取付、取外し、調整 – TIP-ON (チップオン)	76	テンプレート	MINIPRESS P (ミニプレスP)	708
		座金用ドリルジグ	MINIPRESS M (ミニプレスM)	712
		キャッチプレート位置決めテンプレート		
		PRO-CENTER (プロセンター)		692

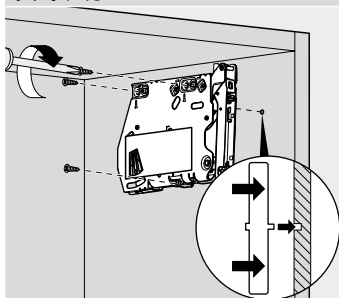
フラップシステム



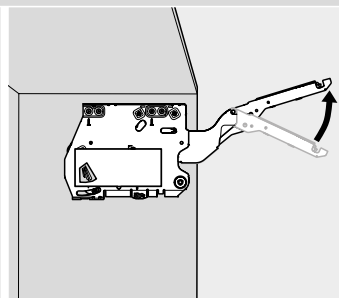
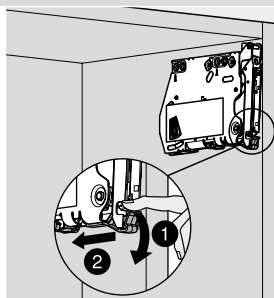
- ▶ AVENTOS HK (アベントスHK) – ステイリフト
- ▶▶ 取付、取外し、調整



リフトメカ



取付



レバーを慎重に開いてください

リフトメカ



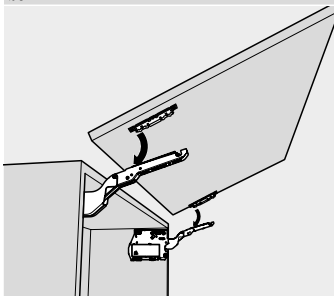
警告

アームが跳ね上がって重傷を負う可能性があります。

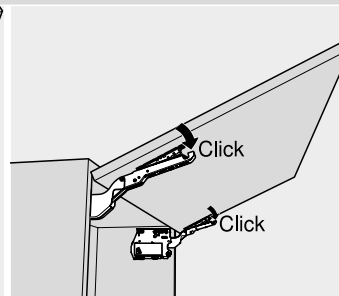


レバーを 下に 押さないでください

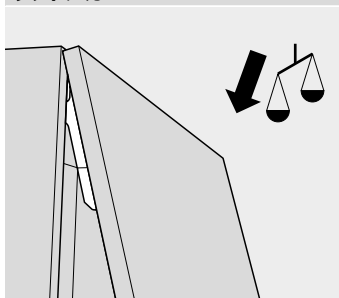
扉



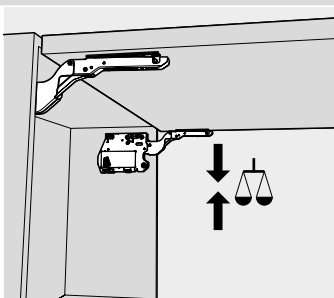
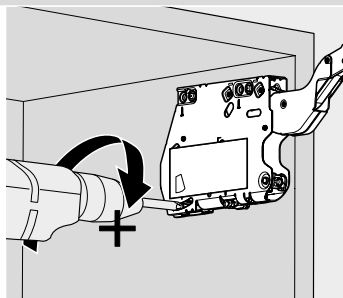
取付



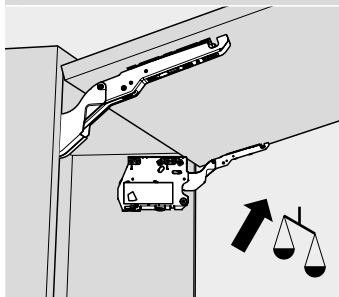
リフトメカ



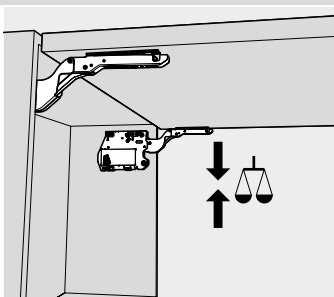
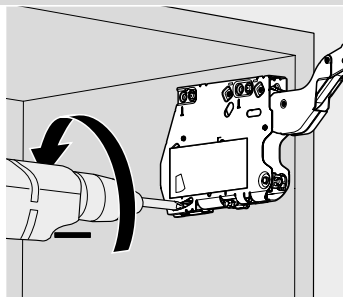
調整



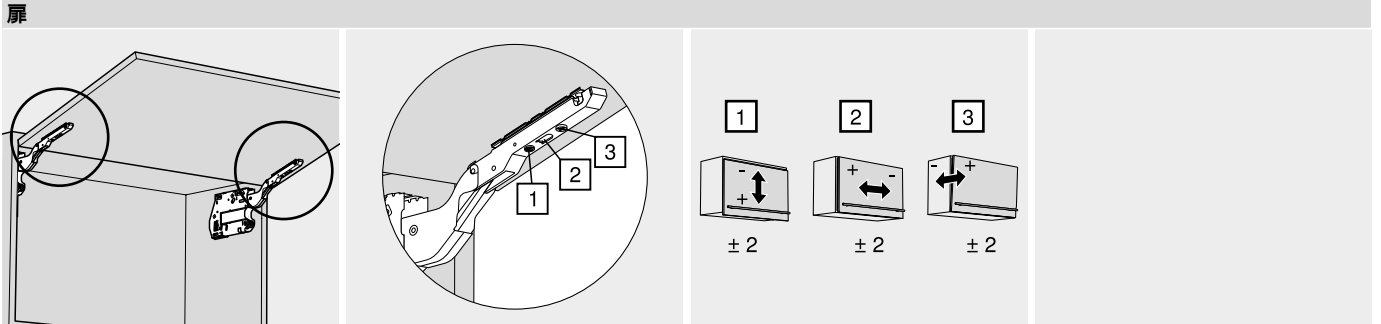
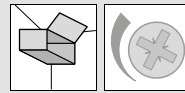
リフトメカ



調整

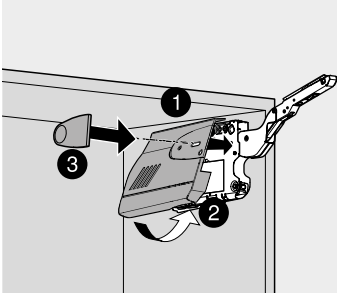


注意事項
SERVO-DRIVE (サーボドライブ) では、リフトメカの調整後に自動確認運転を行ってください!



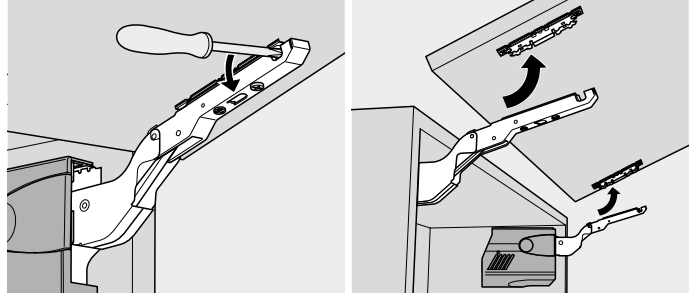
調整

AVENTOS (アベントス) カバーキャップ




取付

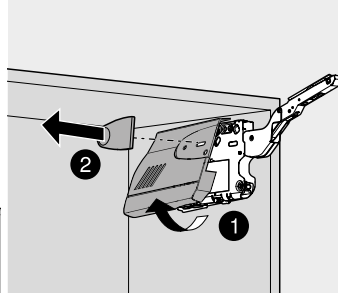
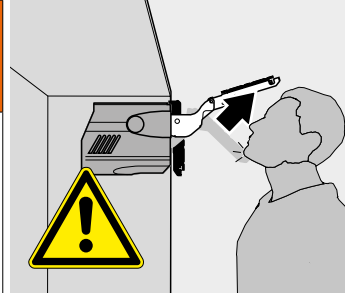
取外し



取外し

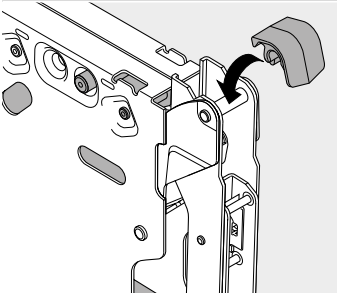
 **警告**

アームが跳ね上がって重傷を負う可能性があります。

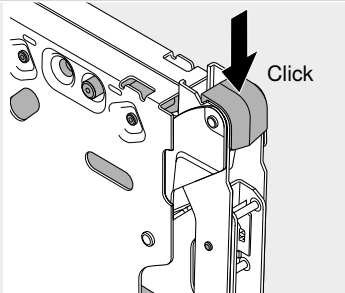


北米仕様には、特別な警告/安全注意事項を添付する必要があります レバーを 下に 押さないでください

角度ストッパー – 20K70x1



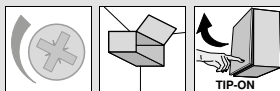
取付



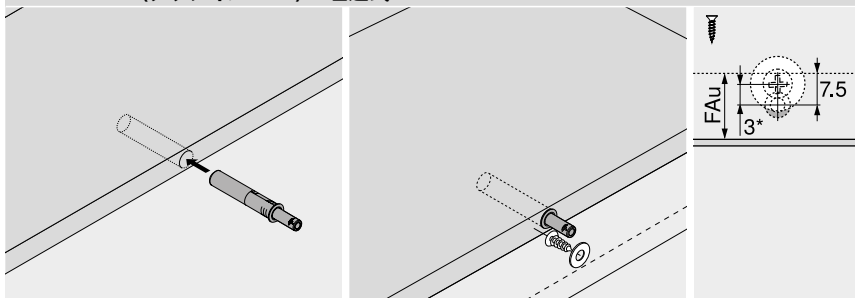
フラップシステム



- ▶ AVENTOS HK (アベントスHK) – ステイリフト
- ▶▶ 取付、取外し、調整

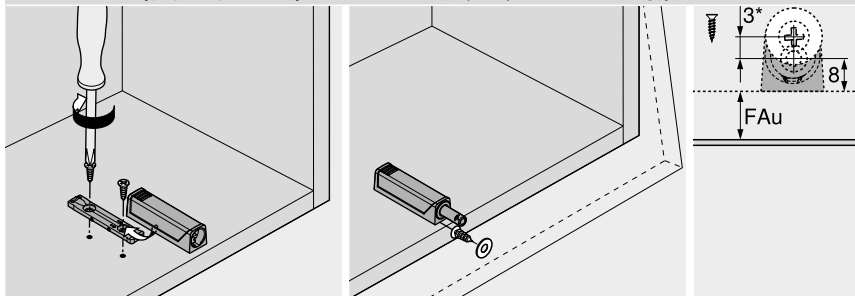


TIP-ON 956x (チップオン956x) – 埋込式



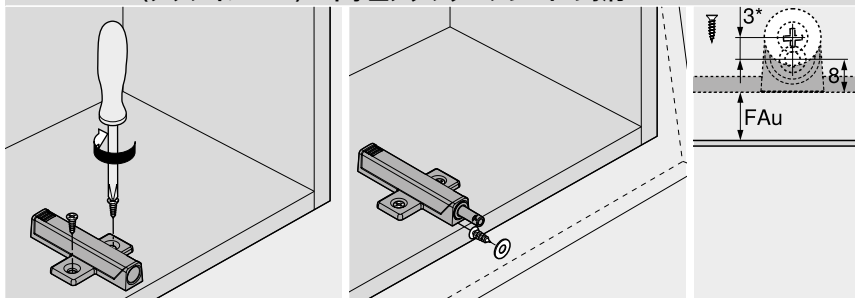
注意: TIP-ON (チップオン) は接着しないください
 MDFなど表面が硬い場合、必要に応じて下穴 Ø 2.5 mm の皿加工をして取り付けてください

TIP-ON 956x (チップオン956x) – ストレート型アダプタープレートの取付



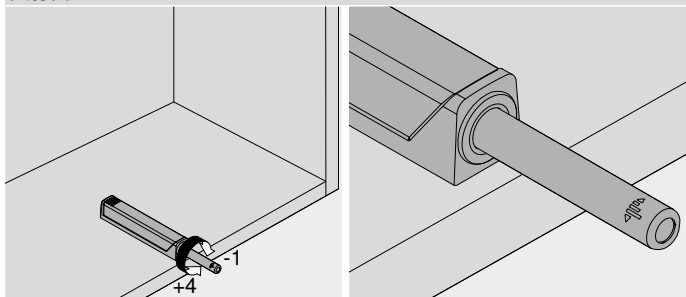
取付
 MDFなど表面が硬い場合、必要に応じて下穴 Ø 2.5 mm の皿加工をして取り付けてください

TIP-ON 956x (チップオン956x) – 十字型アダプタープレートの取付



取付
 MDFなど表面が硬い場合、必要に応じて下穴 Ø 2.5 mm の皿加工をして取り付けてください

奥行調整



AVENTOS HK (アベントスHK) – ステイリフト ◀
取付、取外し、調整 ◀◀



フラップシステム



QRコード 取付ビデオ



ウェブアドレス

www.blum.com/avthk_videos