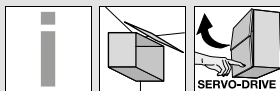


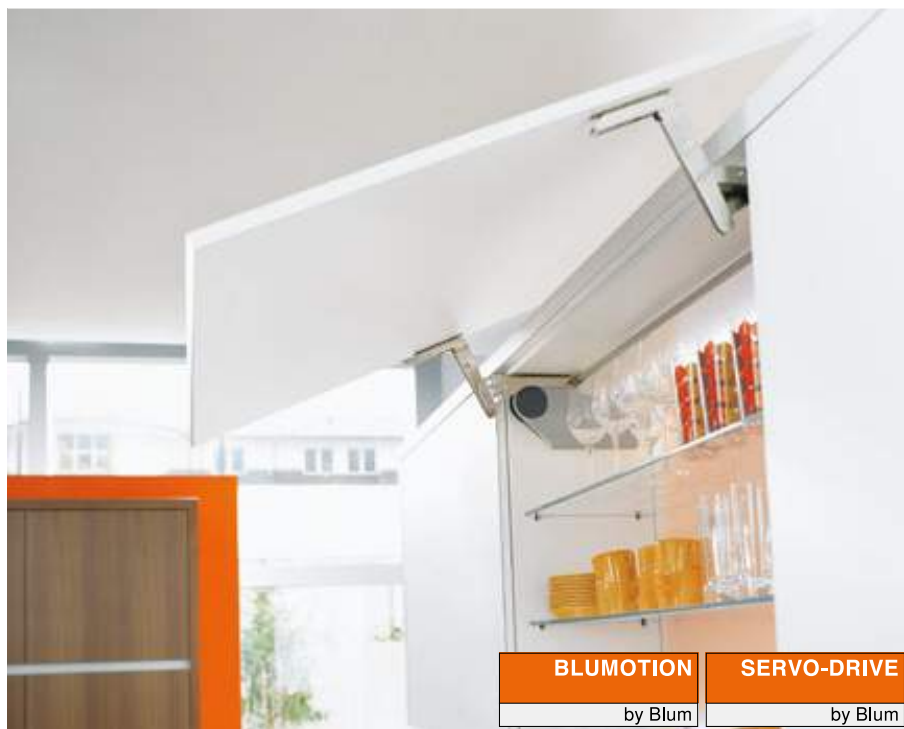
## フラップシステム



### ▶ AVENTOS HS (アベントスHS) – スイングオーバー



#### スイングオーバーはスムーズに閉まりますか？



AVENTOS HS (アベントスHS) の扉はキャビネット上に旋回するので、大きな1枚扉に理想的です。スイングオーバーは、コーニスやモールディング装飾のキャビネットにも最適です。

- BLUMOTION (ブルモーション) で扉が静かにやさしく閉まる
- 軽い力で扉が開く
- 扉が任意の位置で止まる
- 扉が上に開くので、キャビネットの内部にアクセスしやすい
- コーニスやモールディング装飾の吊戸キャビネットに最適
- コンパクトな製品プログラムで、多様なアプリケーションに対応
- 取付と調整が簡単
- ワイドで大きな扉でも、安定性が高い
- 高い品質と耐久性
- 突き出たパーツはなし
- オプション：AVENTOS 用 SERVO-DRIVE、リフトシステム用電動オープニングサポート

#### 開閉動作は、軽くて快適です



AVENTOS HS (アベントスHS) が感動するほどの動作快適性をもたらします。重い扉であっても、わずかな力で楽に開くことができます。無段階ストップにより、扉は任意のポジションで静止します

BLUMOTION (ブルモーション) を内蔵しているため、重い扉も軽い扉も、静かにやさしく閉まります

#### あなたとお客様を魅了するその他のメリット



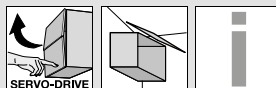
**すぐれた耐久性**  
リフトメカのコアとなるエレメントは、強靱なスプリングパッケージで構成しています。耐久性を十分に考慮した製品です




**突き出たパーツはなし**  
取外し可能なアームは、家具の製造やキッチン施工に優れた作業性を提供します




**コーニスやクラウンモールディング**  
AVENTOS HS (アベントスHS) にコーニスやクラウンモールディングを組み合わせることも簡単にできます。キッチンのプランニングで、デザインを自由に選べます



アプリケーション	ウェブコードで 検索する	ページ
----------	-----------------	-----

▶▶ <b>スタンダード /SERVO-DRIVE (サーボドライブ)</b> 木製扉、およびアルミフレーム扉		
		DQDADA 46

▶▶ アクセサリー	
	ネジ 96
	センタービット 96
	戸あたり 96
	ドライバー 97
	電動ドライバー用ビット 97

▶▶ 取付、取外し、調整	
	警告/安全注意事項 51
	取付 51
	調整 52
	取外し 53
	取付、取外し、調整 – SERVO-DRIVE (サーボドライブ) 98

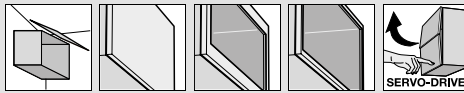
機械指令	機械指令に関する詳細な情報
AVENTOS (アベントス) 用 SERVO-DRIVE (サーボドライブ) を取り付けた家具は、その家具が家庭用として使用される場合に限り、機械ガイドライン 2006/42/EG の規定の適用を受けません。事務所や商用設備などでは、機械ガイドラインが適用されます。これは欧州経済領域 (EEA) およびスイスならびにトルコで有効です。 他国の規格およびガイドラインは、TÜV (ドイツ技術検査協会) 認証がカバーします。	ウェブアドレス <a href="http://www.blum.com/sd/guideline">www.blum.com/sd/guideline</a>

ピクトグラフ	
 受注生産品 (お問い合わせください)	 細枠アルミフレーム扉
 インフォメーション	 AVENTOS (アベントス) 用 SERVO-DRIVE (サーボドライブ)
 アクセサリー	 取付寸法
 AVENTOS HS (アベントスHS) – スイングオーバー	 取付、取外し、調整
 木製扉	
 太枠アルミフレーム扉	

フラップシステム



- ▶ AVENTOS HS (アベントスHS) – スイングオーバー
- ▶▶ スタンダード /SERVO-DRIVE (サーボドライブ)



木製扉、およびアルミフレーム扉



- 大きな一枚扉のフラップに最適です
- キャビネット高さ KH 350–800 mm
- キャビネット幅 KB 1800 mm まで
- BLUMOTION (ブルモーション) で扉が静かにやさしく閉まる
- 軽い力で扉が開く
- フリーストップが可能なパーフェクトモーション
- 工具必要なく取付けできる
- 3方向に調整可能
- リフトメカは簡単に無段階調節できる

ウェブコードで検索する  
DQDADA

**リフトメカ**  
リフトメカを正しく選定するためには、キャビネット高さとおよび扉 (ハンドル含む) の重量が必要です

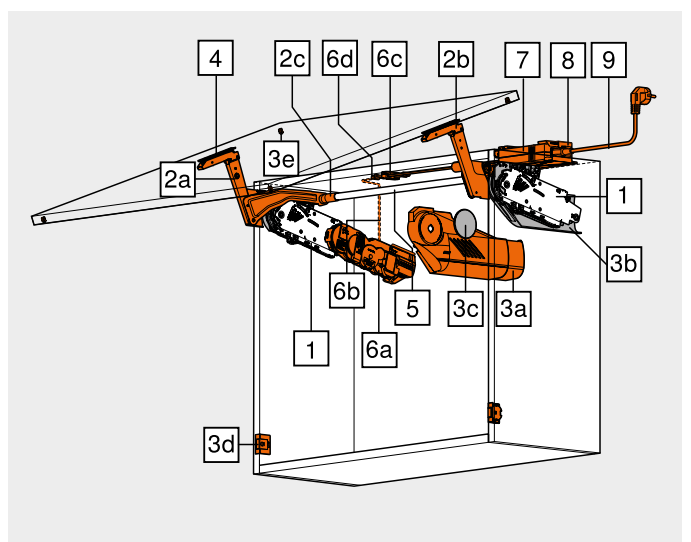
**例**  
キャビネット高さ KH = 600 mm  
扉の重量 = 10 kg  
リフトメカの選択 = 20S2E00.05  
KH = 602 mm → 600 mm  
KH = 603 mm → 605 mm  
パワーファクターの境界部分では、より強いリフトメカを選定することをお勧めします

- スタンダード
- SERVO-DRIVE (サーボドライブ)

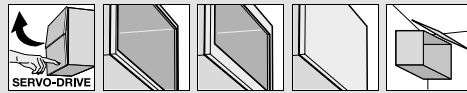
品番一覧

1 <input type="checkbox"/> <input checked="" type="checkbox"/> リフトメカセット						
キャビネット高さ KH 350–525 mm						
KH (mm)	扉の重量 (ハンドルを含む) (kg)			KH (mm)	扉の重量 (ハンドルを含む) (kg)	
350	2.00–5.00	4.50–9.50	9.25–10.50	440	2.25–4.50	4.25–8.50 8.25–13.00
355	2.00–4.75	4.50–9.50	9.25–10.50	445	2.25–4.50	4.25–8.50 8.25–13.25
360	2.00–4.75	4.50–9.50	9.25–10.75	450	2.25–4.25	4.00–8.50 8.25–13.50
365	2.00–4.75	4.50–9.25	9.00–11.00	455	2.25–4.25	4.00–8.50 8.25–13.50
370	2.00–4.75	4.50–9.25	9.00–11.00	460	2.25–4.25	4.00–8.25 8.00–13.75
375	2.00–4.75	4.50–9.25	9.00–11.25	465	2.25–4.25	4.00–8.25 8.00–13.75
380	2.00–4.75	4.50–9.25	9.00–11.25	470	2.50–4.25	4.00–8.25 8.00–14.00
385	2.00–4.75	4.50–9.25	9.00–11.50	475	2.50–4.25	3.75–8.00 7.75–14.00
390	2.00–4.75	4.50–9.00	8.75–11.50	480	2.50–4.25	3.75–8.00 7.75–14.25
395	2.00–4.75	4.50–9.00	8.75–11.75	485	2.50–4.25	3.75–8.00 7.75–14.25
400	2.00–4.75	4.25–9.00	8.75–12.00	490	2.50–4.25	3.75–8.00 7.75–14.50
405	2.25–4.50	4.25–9.00	8.75–12.00	495	2.50–4.25	3.75–7.75 7.50–14.50
410	2.25–4.50	4.25–9.00	8.75–12.25	500	2.50–4.25	3.50–7.75 7.50–14.75
415	2.25–4.50	4.25–8.75	8.50–12.50	505	2.50–4.00	3.50–7.75 7.50–14.75
420	2.25–4.50	4.25–8.75	8.50–12.50	510	2.50–4.00	3.50–7.75 7.50–14.75
425	2.25–4.50	4.25–8.75	8.50–12.75	515	2.50–4.00	3.50–7.50 7.25–14.75
430	2.25–4.50	4.25–8.75	8.50–12.75	520	2.50–4.00	3.50–7.50 7.25–15.00
435	2.25–4.50	4.25–8.75	8.50–13.00	525	2.50–4.00	3.25–7.50 7.25–15.00
	20S2A00.05	20S2B00.05	20S2C00.05		20S2A00.05	20S2B00.05 20S2C00.05
キャビネット高さ KH 526–675 mm						
KH (mm)	扉の重量 (ハンドルを含む) (kg)			KH (mm)	扉の重量 (ハンドルを含む) (kg)	
526	3.00–6.75	6.25–13.00	12.00–16.50	605	3.00–6.00	5.50–11.75 10.50–18.50
530	3.00–6.75	6.25–12.75	11.75–16.75	610	3.00–6.00	5.50–11.75 10.50–18.50
535	3.00–6.75	6.25–12.75	11.75–16.75	615	3.00–5.75	5.50–11.50 10.25–18.75
540	3.00–6.50	6.00–12.75	11.75–17.00	620	3.00–5.75	5.50–11.50 10.25–18.75
545	3.00–6.50	6.00–12.50	11.50–17.25	625	3.00–5.75	5.50–11.50 10.25–18.75
550	3.00–6.50	6.00–12.50	11.50–17.25	630	3.00–5.75	5.50–11.50 10.25–18.75
555	3.00–6.50	6.00–12.50	11.50–17.50	635	3.00–5.50	5.25–11.50 10.25–18.75
560	3.00–6.50	6.00–12.25	11.25–17.50	640	3.00–5.50	5.25–11.25 10.00–18.75
565	3.00–6.25	5.75–12.25	11.25–17.75	645	3.00–5.50	5.25–11.25 10.00–18.75
570	3.00–6.25	5.75–12.25	11.25–17.75	650	3.00–5.50	5.25–11.25 10.00–19.00
575	3.00–6.25	5.75–12.00	11.00–18.00	655	3.00–5.50	5.25–11.25 10.00–19.00
580	3.00–6.25	5.75–12.00	11.00–18.00	660	3.00–5.50	5.25–11.25 10.00–19.00
585	3.00–6.25	5.75–12.00	10.75–18.25	665	3.00–5.25	5.00–11.00 9.75–19.00
590	3.00–6.00	5.50–12.00	10.75–18.25	670	3.00–5.25	5.00–11.00 9.75–19.00
595	3.00–6.00	5.50–11.75	10.50–18.50	675	3.00–5.25	5.00–11.00 9.75–19.00
600	3.00–6.00	5.50–11.75	10.50–18.50			
	20S2D00.05	20S2E00.05	20S2F00.05		20S2D00.05	20S2E00.05 20S2F00.05
キャビネット高さ KH 676–800 mm						
KH (mm)	扉の重量 (ハンドルを含む) (kg)			KH (mm)	扉の重量 (ハンドルを含む) (kg)	
676	3.50–8.00	7.00–13.50	13.00–21.50	740	3.50–7.25	6.50–12.75 11.75–20.75
680	3.50–8.00	7.00–13.50	13.00–21.50	745	3.50–7.25	6.50–12.75 11.50–20.50
685	3.50–8.00	7.00–13.25	12.75–21.50	750	3.50–7.25	6.50–12.75 11.50–20.50
690	3.50–7.75	6.75–13.25	12.75–21.50	755	3.75–7.25	6.50–12.75 11.25–20.50
695	3.50–7.75	6.75–13.25	12.50–21.50	760	3.75–7.25	6.50–12.75 11.25–20.25
700	3.50–7.75	6.75–13.25	12.50–21.50	765	3.75–7.25	6.50–12.50 11.00–20.25
705	3.50–7.75	6.75–13.25	12.25–21.50	770	3.75–7.00	6.25–12.50 11.00–20.25
710	3.50–7.75	6.75–13.25	12.25–21.25	775	3.75–7.00	6.25–12.50 11.00–20.25
715	3.50–7.50	6.75–13.00	12.00–21.25	780	4.00–7.00	6.25–12.50 10.75–20.25
720	3.50–7.50	6.75–13.00	12.00–21.25	785	4.00–7.00	6.25–12.50 10.75–20.00
725	3.50–7.50	6.75–13.00	12.00–21.00	790	4.00–7.00	6.00–12.25 10.75–20.00
730	3.50–7.50	6.75–13.00	11.75–21.00	795	4.00–7.00	6.00–12.25 10.50–20.00
735	3.50–7.50	6.50–13.00	11.75–20.75	800	4.00–7.00	6.00–12.25 10.50–20.00
	20S2G00.05	20S2H00.05	20S2I00.05		20S2G00.05	20S2H00.05 20S2I00.05
構成内容:						
1	2x リフトメカ (左右共通)					
-	10x 木ネジφ 4x 35 mm					
KH	キャビネット高さ					

2 <input type="checkbox"/> <input checked="" type="checkbox"/> レバーアームセット			
素材	カラー	品番	
スチール	NI	20S3500.06	
構成内容:			
2a	1x レバーアーム (左)		
2b	1x レバーアーム (右)		
2c	2x クロススタビライザー用カバーキャップ		
2 <input checked="" type="checkbox"/> SERVO-DRIVE (サーボドライブ) 用レバーアームセット			
素材	カラー	品番	
スチール	NI	21S3500.01	
構成内容:			
2a	1x SERVO-DRIVE (サーボドライブ) レバーアーム (左)		
2b	1x SERVO-DRIVE (サーボドライブ) レバーアーム (右)		
2c	2x クロススタビライザー用カバーキャップ		
3 <input type="checkbox"/> カバーキャップセット			
素材	カラー	品番	
プラスチック	HGR   SW   NI-L	20S8000	
構成内容:			
3a	1x 左カバーキャップ大		
3b	1x 右カバーキャップ大		
3c	2x 丸型カバーキャップ		



AVENTOS HS (アベントスHS) - スイングオーバー < <  
 スタンダード /SERVO-DRIVE (サーボドライブ) < <



フラップシステム



木製扉、およびアルミフレーム扉

ウェブコードで検索する  
 DQDADA

品番一覧

<b>3</b> <b>SERVO-DRIVE (サーボドライブ) 用カバーキャップセット</b>			
	素材	カラー	品番
	プラスチック	HGR   SW   NI-L	21S8000
構成内容:			
3a	1 x	SERVO-DRIVE (サーボドライブ) 用左カバーキャップ大	
3b	1 x	右カバーキャップ大	
3c	2 x	丸型カバーキャップ	
3d	2 x	SERVO-DRIVE (サーボドライブ) スイッチ	
3e	4 x	スプリングスペーサー (Ø 5 mm)	

<b>4</b> <b>前板取付具セット</b>			
	仕様		品番
	木製扉および太枠アルミフレーム	1	20S4200
	細枠のアルミフレーム		20S4200A
* 木製扉には、各側に4個の木ネジ (609.1x00) を使用してください			
* 太枠アルミフレームには、各側に4個の皿頭タッピングネジ (660.0950) を使用してください			

<b>5</b> <b>丸型クロススタビライザーロッド</b>			
	長さ (mm)	直径 (mm)	品番
	1061	Ø 16	20Q1061UN
カット用			
カット寸法 <input type="checkbox"/> キャビネット内寸幅 LW - 129 mm			
<input type="checkbox"/> キャビネット内寸幅 LW - 164 mm			

<b>-</b> <b>クロススタビライザー用連結具セット</b>			
キャビネット内寸幅 LW 1190 mm 以上			
	素材	直径 (mm)	品番
	アルミ	Ø 16	20Q153ZN
構成内容:			
- 1 x 連結具			
- 1 x ホルダー			
- 2 x クロススタビライザー用カバーキャップ			
5用のカット寸法 <input type="checkbox"/> キャビネット内寸幅 LW / 2 - 147 mm			
<input type="checkbox"/> キャビネット内寸幅 LW / 2 - 165 mm			

<b>6</b> <b>SERVO-DRIVE (サーボドライブ) セット</b>			
	素材	カラー	品番
	プラスチック	R7037	21FA000
構成内容:			
6a	1 x	ドライブユニット	
6b	1 x	配線ケーブル、1500 mm	
6c	1 x	ノードコネクタ	
6d	2 x	ケーブルエンドキャップ	
前板を連結する場合、各前板ごとに1つの SERVO-DRIVE (サーボドライブ) ドライブユニットの使用を推奨します。			

<b>7</b> <b>AC アダプター 24 W</b>				
	言語パッケージ	品番	言語パッケージ	品番
	A	Z10NE030A	E	Z10NE030E
	B	Z10NE030B	F	Z10NE030F
	C	Z10NE030C	G	Z10NE030G
	D	Z10NE030D	H	Z10NE030H
施工説明書と取扱説明書付き				
1 次側コードは別途				
言語パッケージ				
A	DE, EN, FR, IT, NL	E	CS, HU, PL, SK	
B	DA, EN, FI, NO, SV	F	BG, ET, LT, LV, RO, RU	
C	EL, EN, HR, SL, SR, TR	G	EN, ES, FR	
D	EN, ES, FR, IT, PT	H	EN, ZH	
言語名 (ISO-639 準拠)				

<b>8</b> <b>AC アダプター取付具</b>			
	素材	カラー	品番
	プラスチック	WGR	Z10NG120
AC アダプター 24 W 用			

<b>9</b> <b>1 次側コード</b>				
	国名	品番	国名	品番
	ヨーロッパ	Z10M200E	CH	Z10M200C
	US, CA	Z10M200U	JP	Z10M200J
	BR	Z10M200S.01	UK	Z10M200B
	DK	Z10M200D	IL	Z10M200I
	AU	Z10M200K	CN	Z10M200N
	AR	Z10M200A	IN	Z10M200H
	CL	Z10M200L	TW	Z10M200T
	ZA	Z10M200Z	ヨーロッパ	Z10M200E.OS
* プラグなし				

7, 8, 9の代替

**-** **プラグ型ACアダプター 12 W**

ドライブユニットは1台のみ接続して使えます

ACアダプター	言語パッケージ	品番	ACアダプター	言語パッケージ	品番
E	A	☎ Z10NA30EAF	E	F	☎ Z10NA30EFF
E	B	☎ Z10NA30EBF	B	A	☎ Z10NA30BAF
E	C	☎ Z10NA30ECF	K	D	☎ Z10NA30KDF
E	D	☎ Z10NA30EDF	U	G	☎ Z10NA30UGF
E	E	☎ Z10NA30EEF			

<b>ACアダプター</b>			
E	B	K	U
構成内容:			
- 1 x プラグ型ACアダプター 12 W			
ケーブル付き、1120 mm (配線ケーブルを使って最大 2000 mm まで延長可能)			
その他の組み合わせは応相談			
* 使用可否について、詳しくはインフォメーションの国別対応リストを参照してください			

<b>-</b> <b>配線ケーブルおよびケーブルエンドキャップ</b>			
	長さ (m)	カラー	品番
	8	S	Z10K800AE
構成内容:			
6b	1 x	配線ケーブル	
6d	5 x	ケーブルエンドキャップ	
配線ケーブルとして使用可能			
カット用			

<b>-</b> <b>ノードコネクタおよびケーブルエンドキャップ</b>			
	素材	カラー	品番
	プラスチック	S	Z10V100E.01
構成内容:			
6c	1 x	ノードコネクタ	
6d	2 x	ケーブルエンドキャップ	
工具必要なく取付けできる			

カラー	品番	カラー	品番
HGR	ライトグレー	R7037	RAL 7037 ダークグレー
SW	シルクホワイト	WGR	ホワイトグレー
NI-L	ニッケルラッカー	S	ブラック
NI	ニッケルメッキ	W	ホワイト

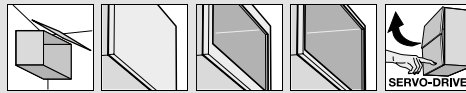
参照ページ

概要 - AVENTOS HS (アベントスHS)	45	SERVO-DRIVE uno (サーボドライブ ウーン) - 海外対応リスト	794
AVENTOS 用 SERVO-DRIVE uno (サーボドライブ ウーン)	646	取付、取外し、調整	51
アクセサリ - 一般	96	取付、取外し、調整 - SERVO-DRIVE (サーボドライブ)	98
取付寸法	49		
プランニング - スプリングスペーサー	50	概要 - 組立機械・ジグ	683
プランニング - SERVO-DRIVE (サーボドライブ) スイッチ	50	扉重量の参考値	780
警告/安全注意事項	51	その他の技術情報	774

## フラップシステム



- ▶ AVENTOS HS (アベントスHS) – スイングオーバー
- ▶▶ スタンダード /SERVO-DRIVE (サーボドライブ)



### 木製扉、およびアルミフレーム扉

ウェブコードで検索する  
DQDADA

#### 品番一覧

#### Z アクセサリー

-	ケーブルホルダー		
	素材	カラー	品番
	プラスチック	W	Z10K0009

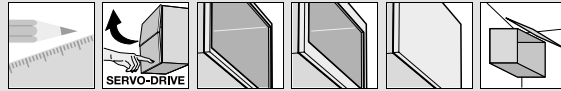
配線ケーブルの安定性向上に

カラー		カラー	
HGR	ライトグレー	R7037	RAL 7037 ダークグレー
SW	シルクホワイト	WGR	ホワイトグレー
NI-L	ニッケルラッカー	S	ブラック
NI	ニッケルメッキ	W	ホワイト

#### 参照ページ

概要 – AVENTOS HS (アベントスHS)	45	SERVO-DRIVE uno (サーボドライブ ウーノ) – 海外対応リスト	794
AVENTOS 用 SERVO-DRIVE uno (サーボドライブ ウーノ)	646	取付、取外し、調整	51
アクセサリ – 一般	96	取付、取外し、調整 – SERVO-DRIVE (サーボドライブ)	98
取付寸法	49		
プランニング – スプリングスペーサー	50	概要 – 組立機械・ジグ	683
プランニング – SERVO-DRIVE (サーボドライブ) スイッチ	50	扉重量の参考値	780
警告/安全注意事項	51	その他の技術情報	774

AVENTOS HS (アベントスHS) – スイングオーバー ▶  
 スタンダード /SERVO-DRIVE (サーボドライブ) ◀◀



フラップシステム

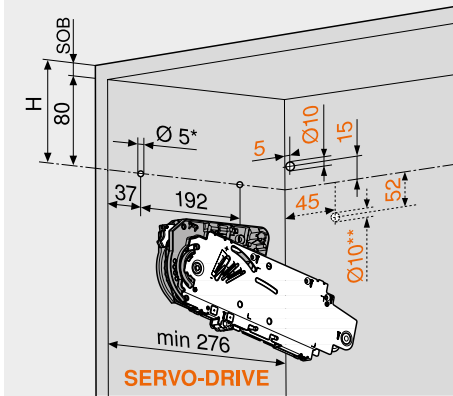


木製扉、およびアルミフレーム扉

ウェブコードで検索する  
 DQDADA

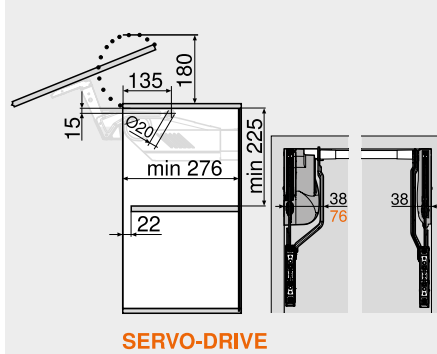
取付寸法

下穴位置

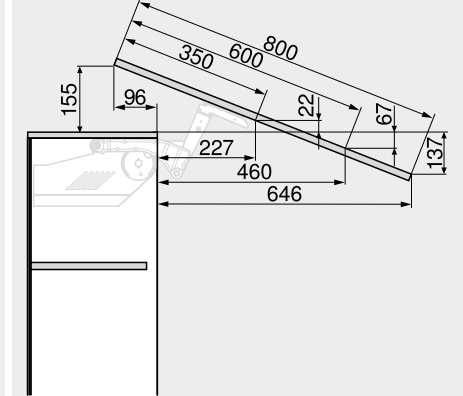


5 x 木ネジ $\varnothing$ 4 x 35 mm
SERVO-DRIVE (サーボドライブ) 分岐配線用の穴 (左のみ)
SOB キャビネット天板の厚み
* 下穴深さ 5 mm
** ケーブル下穴代案

必要なスペース

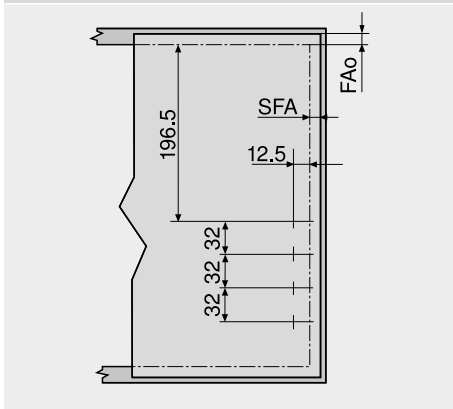


SERVO-DRIVE



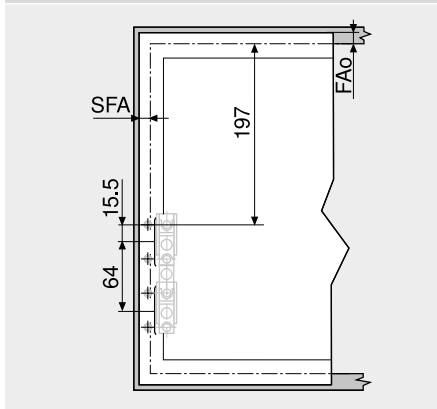
寸法は傾斜の設定に応じて異なります

扉取付加工 – 木製扉および太枠アルミフレーム



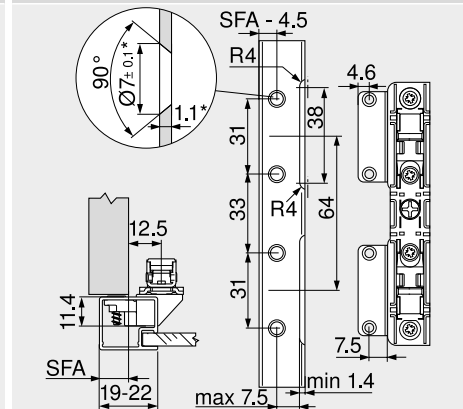
木製扉には、木ネジ4個 (609.1x00) を使用してください
太枠アルミフレームには、皿頭タッピングネジ4個 (660.0950) を使用してください
FAo 扉と天板のカブリ
SFA 扉と側板のカブリ

扉取付加工 – 細枠アルミフレーム



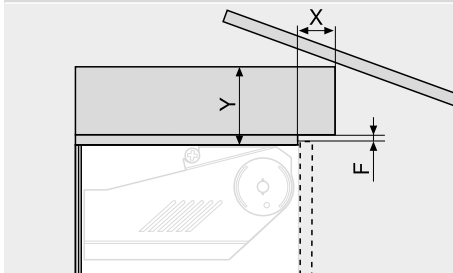
フラップ扉と隣接する壁やキャビネットの間には最小 5 mm のすき間が必要です
FAo 扉と天板のカブリ
SFA 扉と側板のカブリ

プランニング – 細枠アルミフレーム



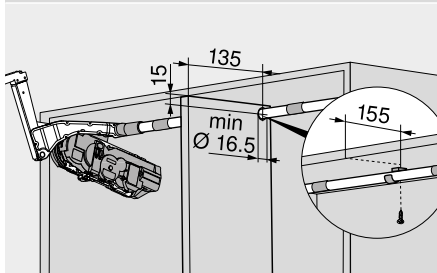
* 材料の厚みなどを変更した場合は、加工寸法を調整してください
フレーム幅が 19 mm の場合、11-18 mm の扉と側板のカブリ SFA が可能

必要なスペース – 上部に装飾がある場合



すき間 F (mm)	X max. (mm)	Y max. (mm)
3.0	35	101
2.0	31	101
1.5	28	101

連結具



参照ページ

概要 – AVENTOS HS (アベントスHS)	45
品番一覧 – 木製扉、太枠および細枠アルミフレーム扉	46
警告/安全注意事項	51
取付、取外し、調整	51
取付、取外し、調整 – SERVO-DRIVE (サーボドライブ)	98
概要 – 組立機械・ジグ	683
その他の技術情報	774

## フラップシステム



- ▶ AVENTOS HS (アベントスHS) – スイングオーバー
- ▶▶ スタンダード /SERVO-DRIVE (サーボドライブ)

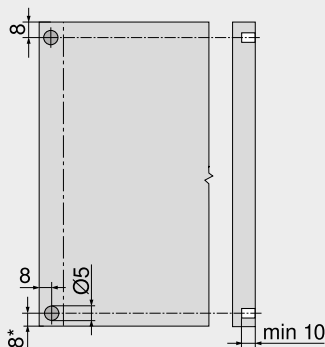
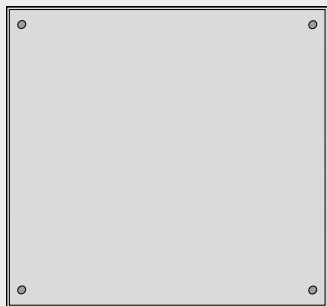


### 木製扉、およびアルミフレーム扉

ウェブコードで検索する  
DQDADA

#### 取付寸法

#### スプリングスペーサー (SERVO-DRIVE (サーボドライブ) 用)



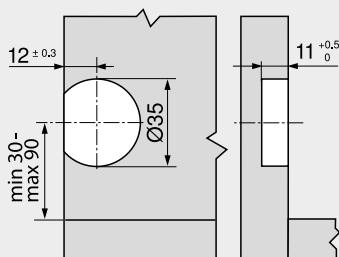
スプリングスペーサーの取付 (接着しないこと)

#### アルミフレーム扉使用時の推奨事項:

キャビネット側にスプリングスペーサーを取り付けることを検討してください。扉に取り付ける場合は、必ず試作テストを行って下さい

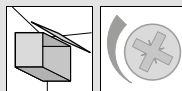
\* キャビネット下端から (扉が下方に張りだしている場合)

#### SERVO-DRIVE (サーボドライブ) スイッチ

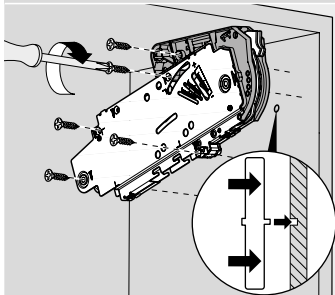


#### 参照ページ

概要 – AVENTOS HS (アベントスHS)	45	概要 – 組立機械・ジグ	683
品番一覧 – 木製扉、太枠および細枠アルミフレーム扉	46	その他の技術情報	774
警告/安全注意事項	51		
取付、取外し、調整	51		
取付、取外し、調整 – SERVO-DRIVE (サーボドライブ)	98		

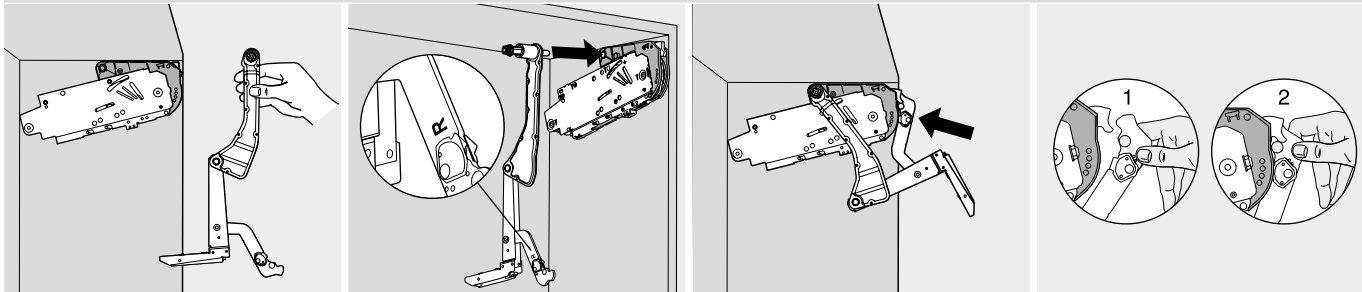


リフトメカ



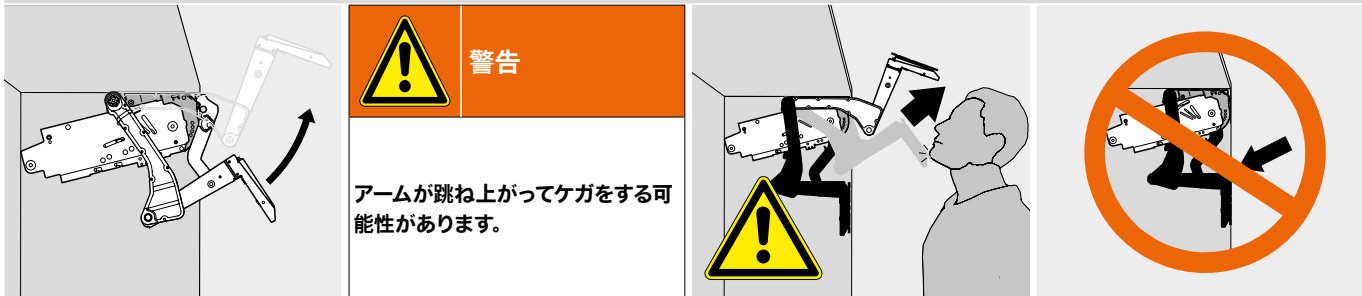
取付

レバーアーム



取付

レバーアーム

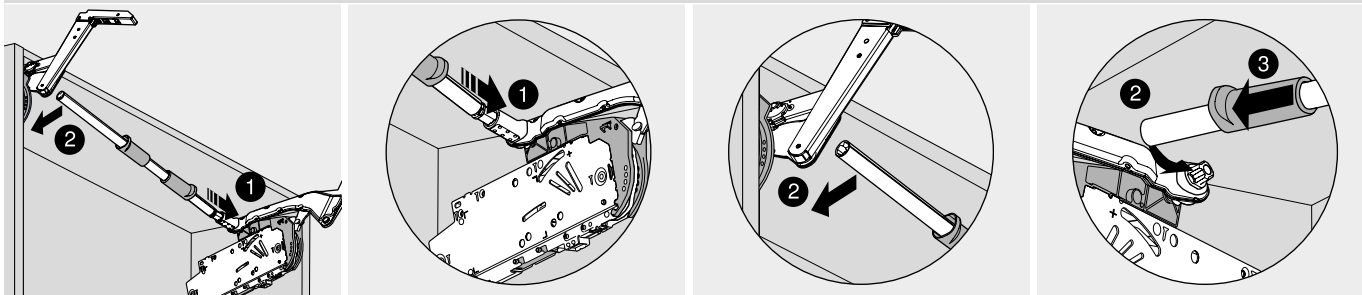


北米仕様には、特別な警告/安全注意事項を添付する必要があります

アームが跳ね上がってケガをする可能性があります

レバーアームを外す時は下に押さないでください

スタビライザー

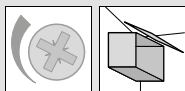




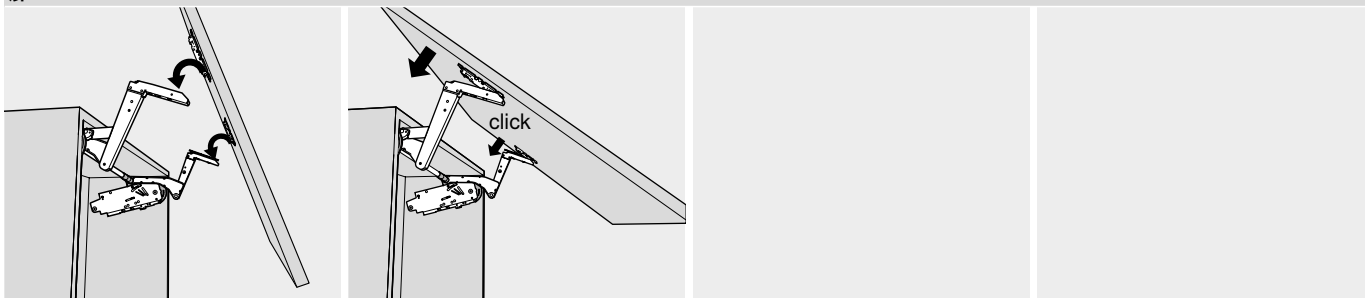
フラップシステム



- ▶ AVENTOS HS (アベントスHS) – スイングオーバー
- ▶▶ 取付、取外し、調整

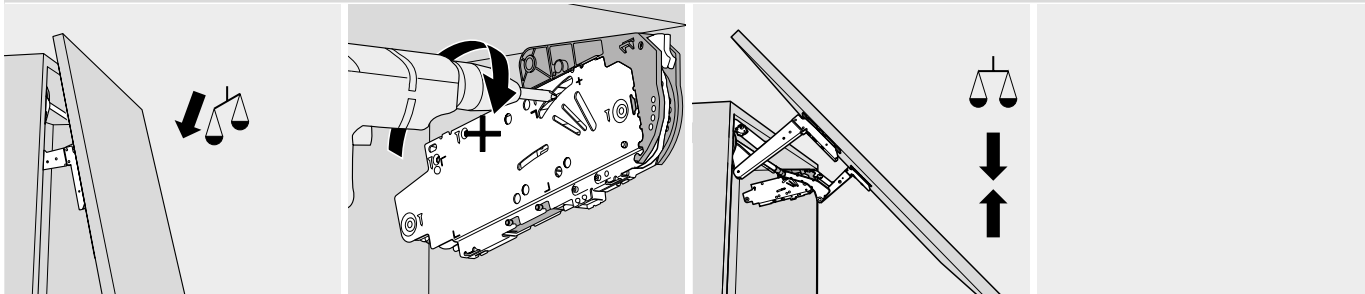


扉



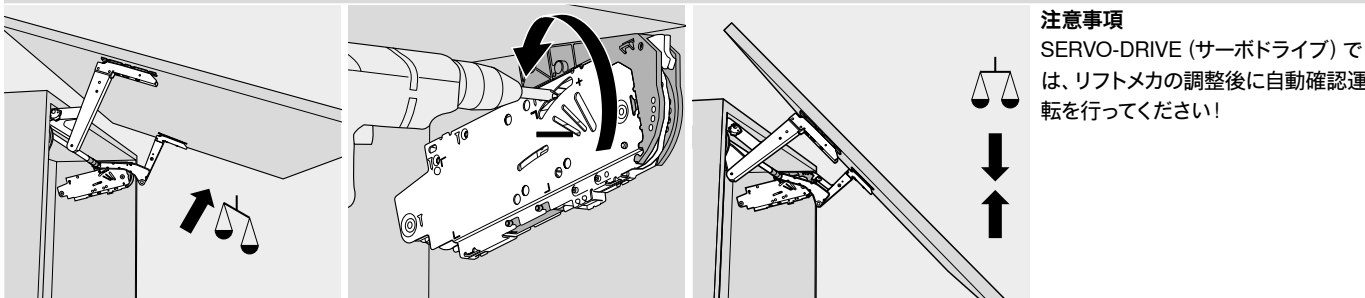
取付

リフトメカ



調整

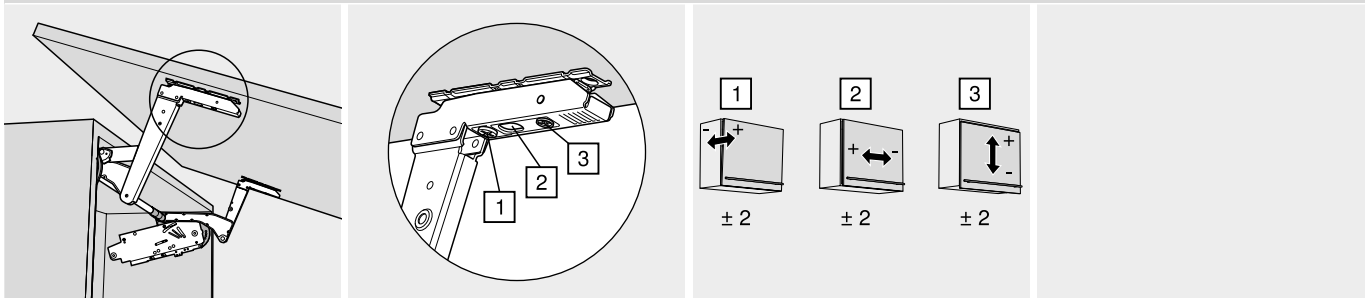
リフトメカ



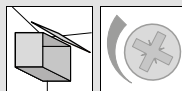
**注意事項**  
SERVO-DRIVE (サーボドライブ) では、リフトメカの調整後に自動確認運転を行ってください!

調整

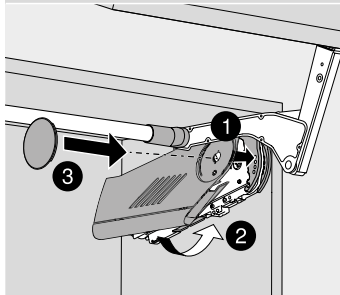
扉



調整

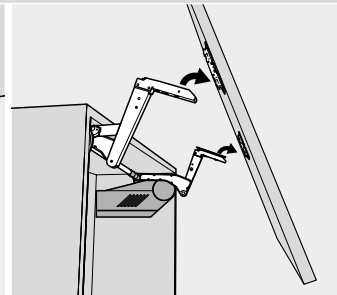
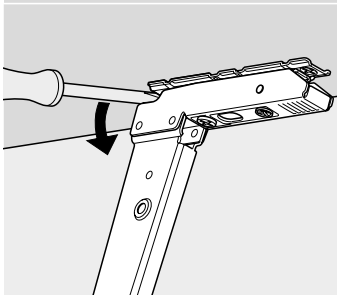


AVENTOS (アベントス) カバーキャップ



取付

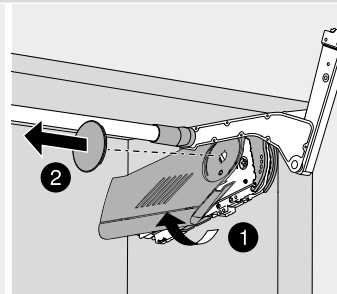
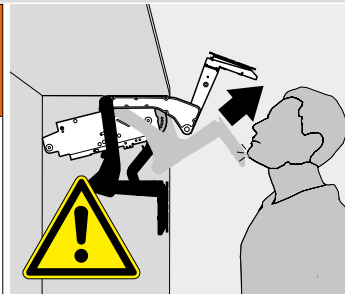
取外し



取外し

**警告**

アームが跳ね上がってケガをする可能性があります。

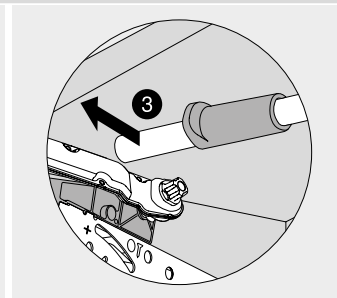
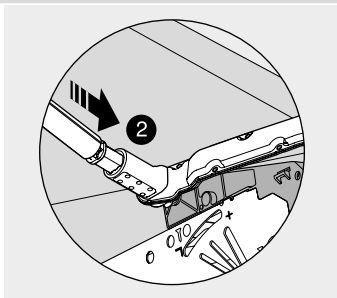
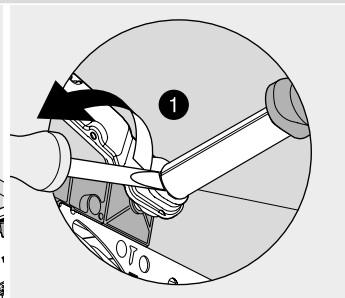
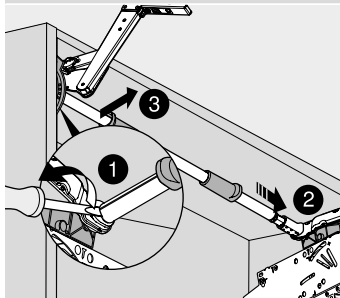


北米仕様には、特別な警告/安全注意事項を添付する必要があります

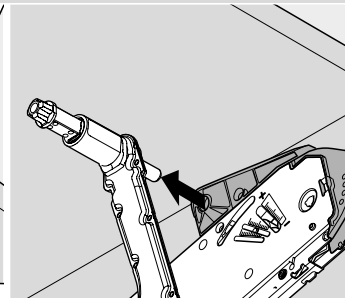
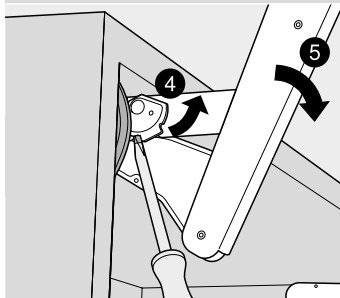
アームが跳ね上がってケガをする可能性があります

レバーアームを外す時は下に押さないでください

取外し



取外し



取付ビデオ

ウェブアドレス  
[www.blum.com/avths\\_videos](http://www.blum.com/avths_videos)