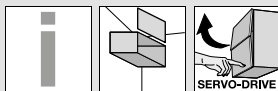


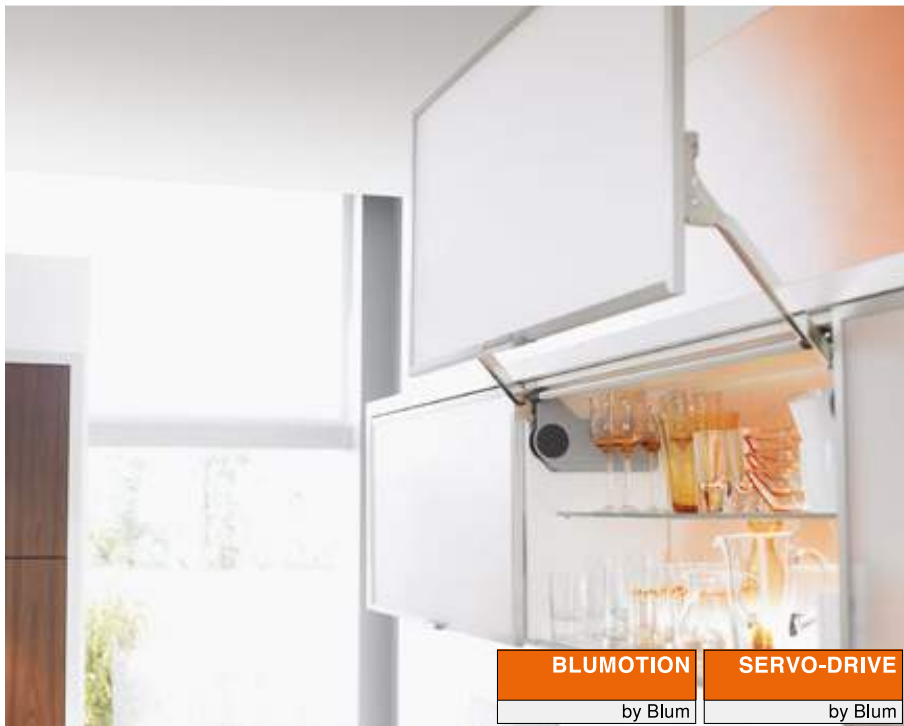
フラップシステム



▶ AVENTOS HL (アベントスHL) – リフトアップ



リフトフラップのスムーズな動き



AVENTOS HL (アベントスHL) の1枚扉は、キャビネットの前方へ垂直にリフトアップします。このリフトシステムは上部にキャビネットのある吊戸キャビネット、または電気製品をビルトインしたキャビネットやツールユニットにも最適です。

- BLUMOTION (ブルモーション) で扉が静かにやさしく閉まる
- 軽い力で扉が開く
- 扉が任意の位置で止まる
- 扉が上に開くので、キャビネットの内部にアクセスしやすい
- コーニスやモールディング装飾の吊戸キャビネットに最適
- コンパクトな製品プログラムで、多様なアプリケーションに対応
- 取付と調整が簡単
- ワイドで大きな扉でも、安定性が高い
- 高い品質と耐久性
- 突き出たパーツはなし
- オプション: AVENTOS 用 SERVO-DRIVE、リフトシステム用電動オープニングサポート

開閉動作は、軽くて快適です



重量やサイズにかかわらず、AVENTOS HL (アベントスHL) の開閉力は非常に軽く。無段階ストップにより、扉は任意のポジションで静止します

BLUMOTION (ブルモーション) を内蔵しているため、重い扉も軽い扉も、静かにやさしく閉まります

あなたとお客様を魅了するその他のメリット



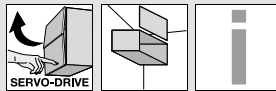
すぐれた耐久性
リフトメカのコアとなるエレメントは、強靱なスプリングパッケージで構成されています。耐久性を十分に考慮した製品です




突き出たパーツはなし
取外し可能なアームは、家具の製造やキッチン施工に優れた作業性を提供します





コーニスやクラウンモールディング
AVENTOS HL (アベントスHL) は、上部にキャビネットが付いているようなところや、コーニスやクラウンモールディング装飾を組み合わせることも簡単にできます



アプリケーション	ウェブコードで検索する	ページ
----------	-------------	-----

<p>▶▶ スタンダード /SERVO-DRIVE (サーボドライブ)</p> <p>木製扉、およびアルミフレーム扉</p> 		
	DQDB2M	56

▶▶ アクセサリー	
	ネジ 96
	センタービット 96
	戸あたり 96
	ドライバー 97
	電動ドライバー用ビット 97
シンボル画像	
▶▶ 取付、取外し、調整	
	警告/安全注意事項 60
	取付 60
	調整 61
	取外し 62
	取付、取外し、調整 – SERVO-DRIVE (サーボドライブ) 98
シンボル画像	

機械指令

AVENTOS (アベントス) 用 SERVO-DRIVE (サーボドライブ) を取り付けた家具は、その家具が家庭用として使用される場合に限り、機械ガイドライン 2006/42/EG の規定の適用を受けません。事務所や商用設備などでは、機械ガイドラインが適用されます。これは欧州経済領域 (EEA) およびスイスならびにトルコで有効です。
他国の規格およびガイドラインは、TÜV (ドイツ技術検査協会) 認証がカバーします。

機械指令に関する詳細な情報

ウェブアドレス

www.blum.com/sd/guideline

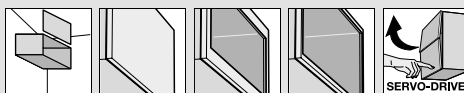
ピクトグラフ

	受注生産品 (お問い合わせください)		細枠アルミフレーム扉
	インフォメーション		AVENTOS (アベントス) 用 SERVO-DRIVE (サーボドライブ)
	アクセサリ		取付寸法
	AVENTOS HL (アベントスHL) – リフトアップ		取付、取外し、調整
	木製扉		
	太枠アルミフレーム扉		

フラップシステム



- ▶ AVENTOS HL (アベントスHL) - リフトアップ
- ▶▶ スタンダード /SERVO-DRIVE (サーボドライブ)



木製扉、およびアルミフレーム扉



- 小型の1枚扉リフトフラップに最適
- キャビネット高さ KH 300-580 mm
- キャビネット幅 KB 1800 mm まで
- BLUMOTION (プルモーション) で扉が静かにやさしく閉まる
- 軽い力で扉が開く
- フリーストップが可能なパーフェクトモーション
- 工具必要なく取付けできる
- 3方向に調整可能
- リフトメカは簡単に無段階調節できる

ウェブコードで検索する
DQDB2M

リフトメカ
リフトメカを正しく選定するためには、キャビネット高さ（ハンドル含む）の重量が必要です

パワーファクターの境界部分では、より強いリフトメカを選定することをお勧めします

- スタンダード
- SERVO-DRIVE (サーボドライブ)

品番一覧

1 <input type="checkbox"/> <input checked="" type="checkbox"/> リフトメカセット					
	キャビネット高さ KH (mm)				品番
	300-349	350-399	400-550	450-580	
レバーアームセット					
	<input type="checkbox"/> 20L3200.06	<input type="checkbox"/> 20L3500.06	<input type="checkbox"/> 20L3800.06	<input type="checkbox"/> 20L3900.06	
	<input checked="" type="checkbox"/> 21L3200.01	<input checked="" type="checkbox"/> 21L3500.01	<input checked="" type="checkbox"/> 21L3800.01	<input checked="" type="checkbox"/> 21L3900.01	
扉の重量 (ハンドルを含む) (kg)	1.25-4.25	1.25-2.50			20L2100.05
	3.50-7.25	1.75-5.00	1.75-3.50		20L2300.05
	6.50-12.00	4.25-9.00	2.75-6.75	2.00-5.25	20L2500.05
	11.00-20.00	8.00-14.75	5.75-11.75	4.25-9.25	20L2700.05
		13.50-20.00	10.50-20.00	8.25-16.50	20L2900.05
構成内容:					
1	2 x リフトメカ (左右共通)				
-	10 x 木ネジ Ø 4 x 35 mm				

2 <input type="checkbox"/> レバーアームセット						
	キャビネット高さ KH (mm)				品番	
	300-349					20L3200.06
	350-399					20L3500.06
	400-550					20L3800.06
	450-580					20L3900.06
構成内容:						
2a	1 x レバーアーム (左)					
2b	1 x レバーアーム (右)					
2c	2 x 楕円型クロススタビライザー用カバーキャップ					

3 <input type="checkbox"/> カバーキャップセット					
	素材	カラー			品番
	プラスチック	HGR SW NI-L			20L8000.01
構成内容:					
3a	1 x 左カバーキャップ大				
3b	1 x 右カバーキャップ大				
3c	2 x 丸型カバーキャップ				

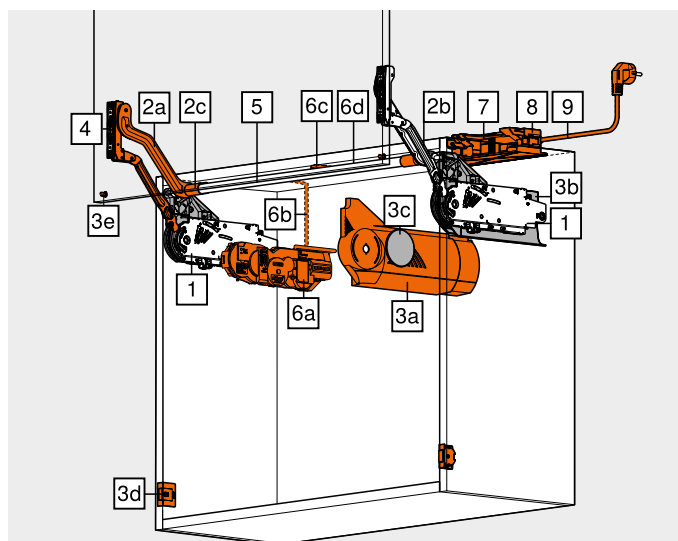
2 <input checked="" type="checkbox"/> SERVO-DRIVE (サーボドライブ) 用レバーアームセット						
	キャビネット高さ KH (mm)				品番	
	300-349					21L3200.01
	350-399					21L3500.01
	400-550					21L3800.01
	450-580					21L3900.01
構成内容:						
2a	1 x SERVO-DRIVE (サーボドライブ) レバーアーム (左)					
2b	1 x レバーアーム (右)					
2c	2 x 楕円型クロススタビライザー用カバーキャップ					

3 <input checked="" type="checkbox"/> SERVO-DRIVE (サーボドライブ) 用カバーキャップセット					
	素材	カラー			品番
	プラスチック	HGR SW NI-L			21L8000
構成内容:					
3a	1 x SERVO-DRIVE (サーボドライブ) 用左カバーキャップ大				
3b	1 x 右カバーキャップ大				
3c	2 x 丸型カバーキャップ				
3d	2 x SERVO-DRIVE (サーボドライブ) スイッチ				
3e	4 x スプリングスペーサー (Ø 5 mm)				

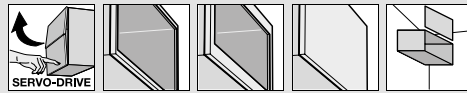
4 <input type="checkbox"/> 前板取付具セット					
	仕様				品番
	木製扉および太枠アルミフレーム				
	細枠のアルミフレーム				20S4200A
1 木製扉には、各側に4個の木ネジ (609.1x00) を使用してください					
1 太枠アルミフレームには、各側に4個の皿頭タッピングネジ (660.0950) を使用してください					

5 <input type="checkbox"/> 楕円型クロススタビライザーロッド					
	長さ (mm)	仕様			品番
	1061	楕円			20Q1061UA
カット用					
<input type="checkbox"/> キャビネット内寸幅 LW = 129 mm <input checked="" type="checkbox"/> キャビネット内寸幅 LW = 164 mm					

カラー		カラー	
HGR	ライトグレー	WGR	ホワイトグレー
SW	シルクホワイト	S	ブラック
NI-L	ニッケルラッカー	W	ホワイト
R7037	RAL 7037 ダークグレー		



AVENTOS HL (アベントスHL) – リフトアップ ◀
 スタンダード /SERVO-DRIVE (サーボドライブ) ◀◀



フラップシステム



木製扉、およびアルミフレーム扉

ウェブコードで検索する
 DQDB2M

品番一覧

- <input type="checkbox"/> クロススタビライザー用連結具セット			
	素材	直径 (mm)	品番
	アルミ	Ø 16	20Q153ZA
構成内容:			
-	1x	連結具	
-	1x	ホルダー	
-	2x	クロススタビライザー用カバーキャップ	
キャビネット内寸幅 LW 1190 mm 以上			
5用のカット寸法 <input type="checkbox"/> キャビネット内寸幅 LW / 2 – 147 mm <input type="checkbox"/> キャビネット内寸幅 LW / 2 – 165 mm			

6 <input type="checkbox"/> SERVO-DRIVE (サーボドライブ) セット			
	素材	カラー	品番
	プラスチック	R7037	21FA000
構成内容:			
6a	1x	ドライブユニット	
6b	1x	配線ケーブル, 1500 mm	
6c	1x	ノードコネクター	
6d	2x	ケーブルエンドキャップ	
前板を連結する場合、各前板ごとに1つの SERVO-DRIVE (サーボドライブ) ドライブユニットの使用を推奨します。			

7 <input type="checkbox"/> AC アダプター 24 W				
	言語パッケージ	品番	言語パッケージ	品番
	A	Z10NE030A	E	Z10NE030E
	B	Z10NE030B	F	Z10NE030F
	C	Z10NE030C	G	Z10NE030G
	D	Z10NE030D	H	Z10NE030H
施工説明書と取扱説明書付き 1 次側コードは別途				
言語パッケージ				
A	DE, EN, FR, IT, NL	E	CS, HU, PL, SK	
B	DA, EN, FI, NO, SV	F	BG, ET, LT, LV, RO, RU	
C	EL, EN, HR, SL, SR, TR	G	EN, ES, FR	
D	EN, ES, FR, IT, PT	H	EN, ZH	
言語名 (ISO-639 準拠)				

8 <input type="checkbox"/> AC アダプター取付具			
	素材	カラー	品番
	プラスチック	WGR	Z10NG120
AC アダプター 24 W 用			

9 <input type="checkbox"/> 1 次側コード				
	国名	品番	国名	品番
	ヨーロッパ	Z10M200E	CH	Z10M200C
	US, CA	Z10M200U	JP	Z10M200J
	BR	Z10M200S.01	UK	Z10M200B
	DK	Z10M200D	IL	Z10M200I
	AU	Z10M200K	CN	Z10M200N
	AR	Z10M200A	IN	Z10M200H
	CL	Z10M200L	TW	Z10M200T
	ZA	Z10M200Z	ヨーロッパ ¹	Z10M200E.OS
¹ プラグなし				

7, 8, 9の代替						
- <input type="checkbox"/> プラグ型ACアダプター 12 W						
ドライブユニットは1台のみ接続して使えます						
	ACアダプター	言語パッケージ	品番	ACアダプター	言語パッケージ	品番
	E	A	☎ Z10NA30EAF	E	F	☎ Z10NA30EFF
	E	B	☎ Z10NA30EBF	B	A	☎ Z10NA30BAF
	E	C	☎ Z10NA30ECF	K	D	☎ Z10NA30KDF
	E	D	☎ Z10NA30EDF	U	G	☎ Z10NA30UGF
	E	E	☎ Z10NA30EEF			

ACアダプター					
E	B	K	U		
構成内容:					
- 1x プラグ型ACアダプター 12 W					
ケーブル付き, 1120 mm (配線ケーブルを使って最大 2000 mm まで延長可能)					
その他の組み合わせは応相談					
¹ 使用可否について、詳しくはインフォメーションの国別対応リストを参照してください					

- <input type="checkbox"/> 配線ケーブルおよびケーブルエンドキャップ			
	長さ (m)	カラー	品番
	8	S	Z10K800AE
構成内容:			
6b	1x	配線ケーブル	
6d	5x	ケーブルエンドキャップ	
配線ケーブルとして使用可能 カット用			

- <input type="checkbox"/> ノードコネクターおよびケーブルエンドキャップ			
	素材	カラー	品番
	プラスチック	S	Z10V100E.01
構成内容:			
6c	1x	ノードコネクター	
6d	2x	ケーブルエンドキャップ	
工具必要なく取付けできる			

Z アクセサリー			
- <input type="checkbox"/> ケーブルホルダー			
	素材	カラー	品番
	プラスチック	W	Z10K0009
配線ケーブルの安定性向上に			

参照ページ

概要 – AVENTOS HL (アベントスHL)	55	SERVO-DRIVE uno (サーボドライブ ウェノ) – 海外対応リスト	794
AVENTOS 用 SERVO-DRIVE uno (サーボドライブ ウェノ)	646	取付、取外し、調整	60
アクセサリ – 一般	96	取付、取外し、調整 – SERVO-DRIVE (サーボドライブ)	98
取付寸法	58		
プランニング – スプリングスパーサー	59	概要 – 組立機械・ジグ	683
プランニング – SERVO-DRIVE (サーボドライブ) スイッチ	59	扉重量の参考値	780
警告/安全注意事項	60	その他の技術情報	774

フラップシステム



- ▶ AVENTOS HL (アベントスHL) - リフトアップ
- ▶▶ スタンダード /SERVO-DRIVE (サーボドライブ)

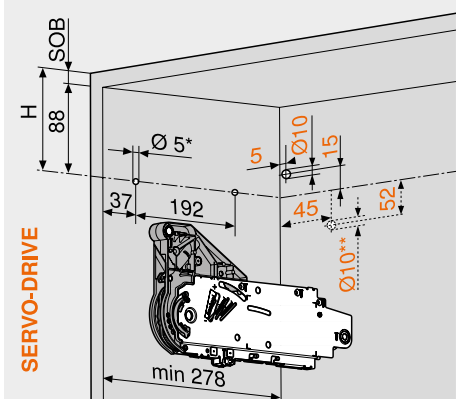


木製扉、およびアルミフレーム扉

ウェブコードで検索する
DQDB2M

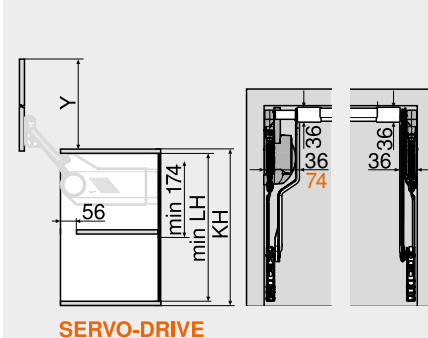
取付寸法

下穴位置



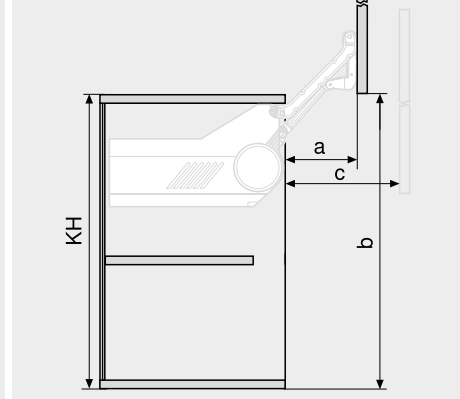
5 x 木ネジ $\varnothing 4 \times 35$ mm
SERVO-DRIVE (サーボドライブ) 分岐配線用の穴 (左のみ)
SOB キャビネット天板の厚み
* 下穴深さ 5 mm
** ケーブル下穴代案

必要なスペース



レバーアームセット		LH min. (mm) ¹	Y (mm) ¹
スタンダード	SERVO-DRIVE (サーボドライブ)		
20L3200.06	21L3200.01	262.0	264.0
20L3500.06	21L3500.01	312.0	352.0
20L3800.06	21L3800.01	362.0	440.0
20L3900.06	21L3900.01	412.0	529.0

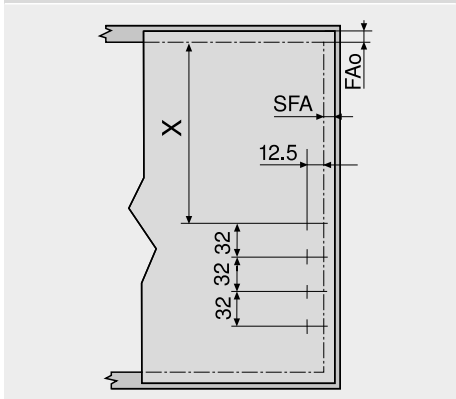
¹ キャビネット底板すき間 0 mm の場合
LH キャビネット内寸高さ
KH キャビネット高さ



レバーアームセット		a (mm)	b (mm) ¹	c max. (mm)
スタンダード	SERVO-DRIVE (サーボドライブ)			
20L3200.06	21L3200.01	114.0	257.0	159.0
20L3500.06	21L3500.01	146.0	345.0	209.0
20L3800.06	21L3800.01	178.0	433.0	259.0
20L3900.06	21L3900.01	210.0	522.0	309.5

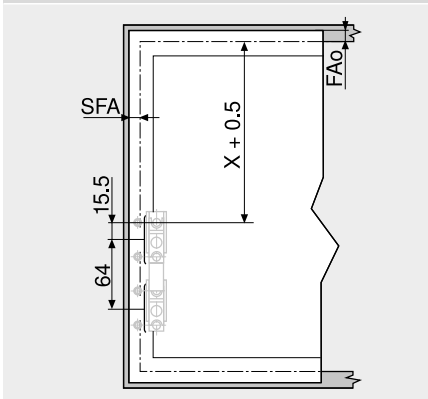
¹ キャビネット底板すき間 0 mm の場合
KH キャビネット高さ

扉取付加工 - 木製扉および太枠アルミフレーム



フラップ扉と隣接する壁やキャビネットの間には最小 5 mm のすき間が必要です
FAo 扉と天板のカブリ
SFA 扉と側板のカブリ

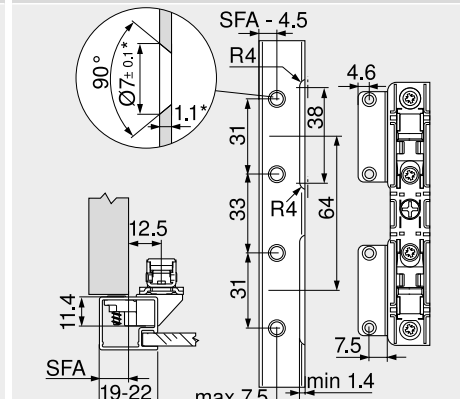
扉取付加工 - 細枠アルミフレーム



レバーアームセット		X (mm)
スタンダード	SERVO-DRIVE (サーボドライブ)	
20L3200.06	21L3200.01	153
20L3500.06	21L3500.01	203
20L3800.06	21L3800.01	253
20L3900.06	21L3900.01	303

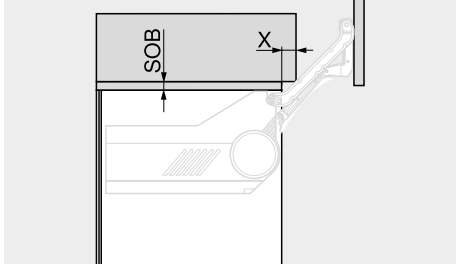
FAo 扉と天板のカブリ
SFA 扉と側板のカブリ

プランニング - 細枠アルミフレーム



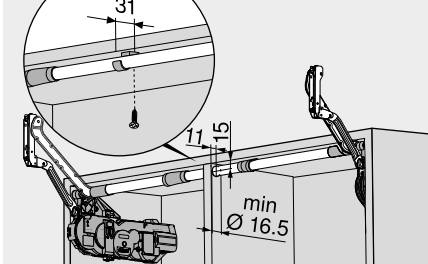
* 材料の厚みなどを変更した場合は、加工寸法を調整してください
フレーム幅が 19 mm の場合、11-18 mm の扉と側板のカブリ SFA が可能

必要なスペース - 上部に裝飾がある場合

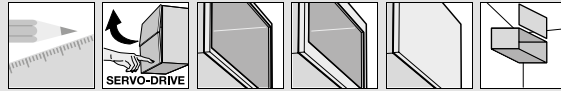


キャビネット天板の厚み SOB (mm)	X (mm)
16	28
18	30
19	31

連結具



AVENTOS HL (アベントスHL) – リフトアップ ◀
 スタンダード /SERVO-DRIVE (サーボドライブ) ◀◀



フラップシステム

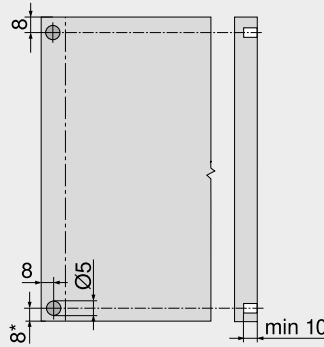
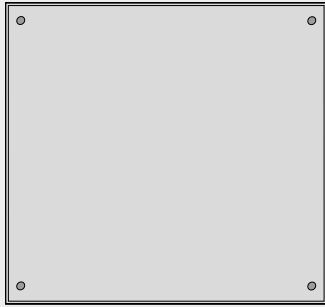


木製扉、およびアルミフレーム扉

ウェブコードで検索する
 DQDB2M

取付寸法

スプリングスペーサー (SERVO-DRIVE (サーボドライブ) 用)



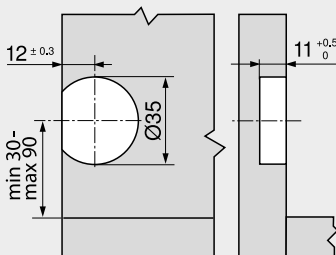
スプリングスペーサーの取付 (接着しないこと)

アルミフレーム扉使用時の推奨事項:

キャビネット側にスプリングスペーサーを取り付けることを検討してください。扉に取り付ける場合は、必ず試作テストを行って下さい

* キャビネット下端から (扉が下方に張りだしている場合)

SERVO-DRIVE (サーボドライブ) スイッチ



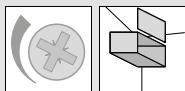
参照ページ

概要 – AVENTOS HL (アベントスHL)	55	概要 – 組立機械・ジグ	683
品番一覧 – 木製扉、太枠および細枠アルミフレーム扉	56	その他の技術情報	774
警告/安全注意事項	60		
取付、取外し、調整	60		
取付、取外し、調整 – SERVO-DRIVE (サーボドライブ)	98		

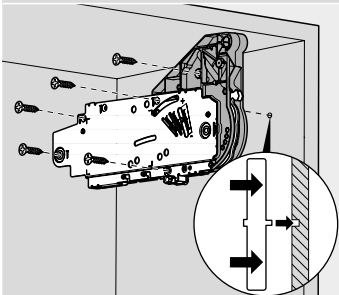
フラップシステム



- ▶ AVENTOS HL (アベントスHL) – リフトアップ
- ▶▶ 取付、取外し、調整

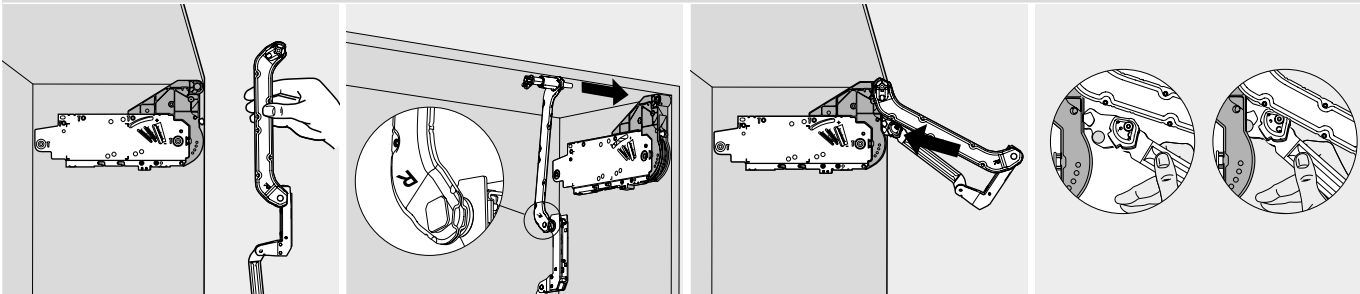


リフトメカ



取付

レバーアーム



取付

レバーアーム

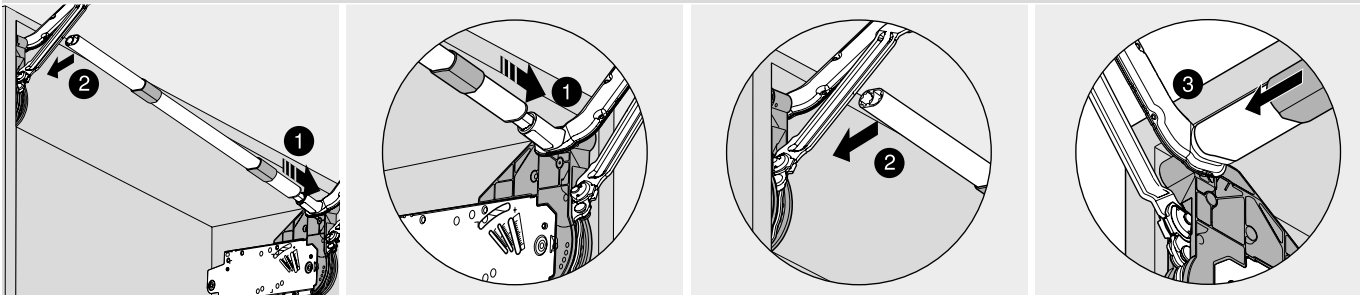


北米仕様には、特別な警告/安全注意事項を添付する必要があります

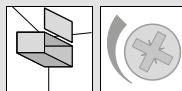
アームが跳ね上がってケガをする可能性があります

レバーアームを外す時は下に押さないでください

スタビライザー

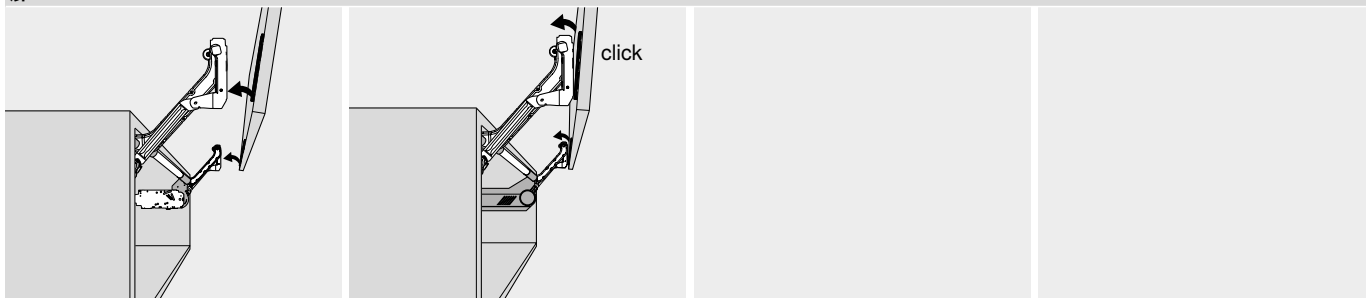


AVENTOS HL (アベントスHL) – リフトアップ ◀
 取付、取外し、調整 ◀◀



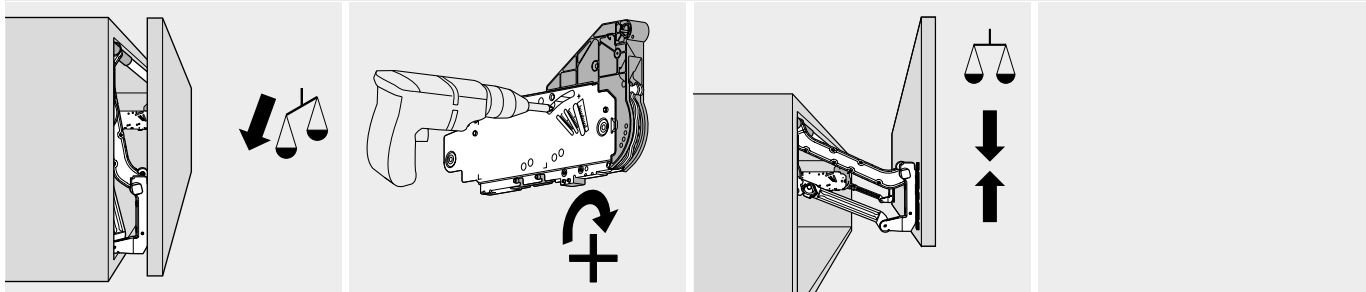
フラップシステム
 blum

扉



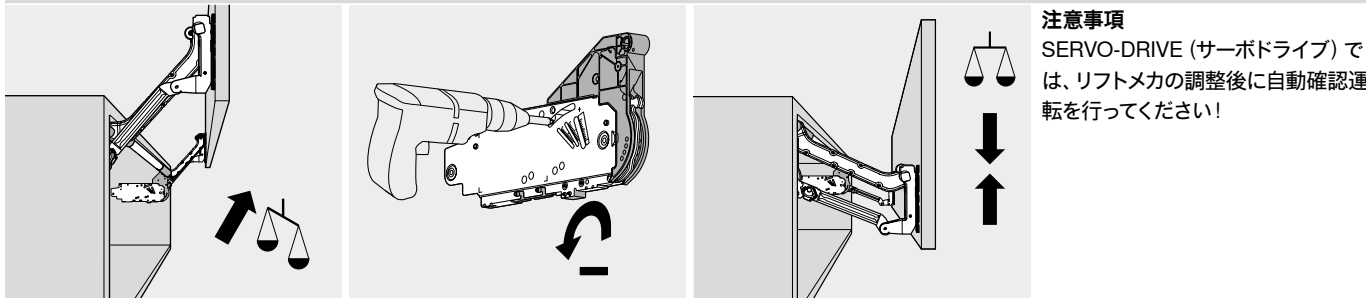
取付

リフトメカ



調整

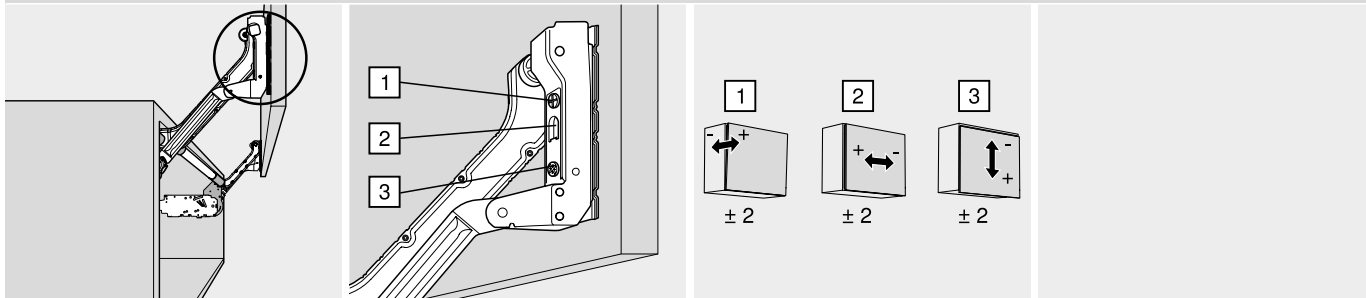
リフトメカ



注意事項
 SERVO-DRIVE (サーボドライブ) では、リフトメカの調整後に自動確認運転を行ってください!

調整

扉

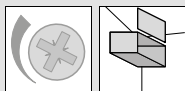


調整

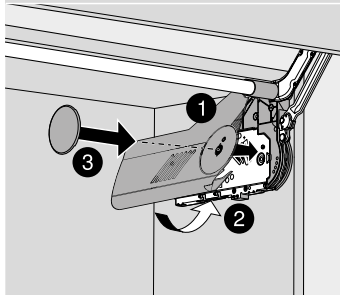
フラップシステム



- ▶ AVENTOS HL (アベントスHL) – リフトアップ
- ▶▶ 取付、取外し、調整

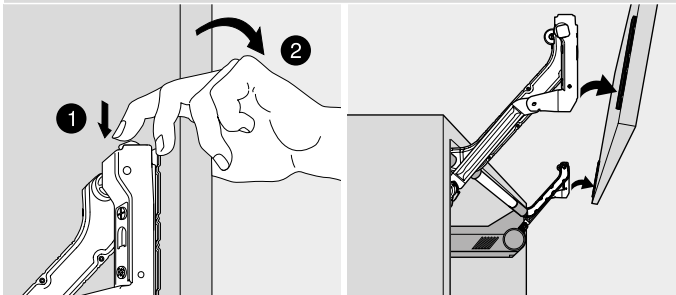


AVENTOS (アベントス) カバーキャップ



取付

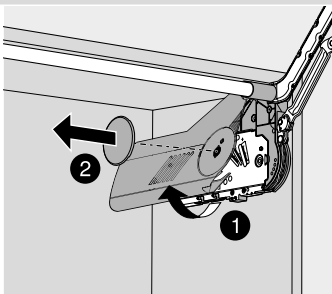
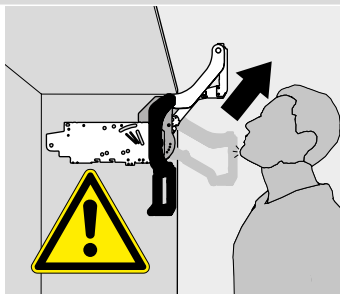
取外し



取外し

警告

アームが跳ね上がってケガをする可能性があります。

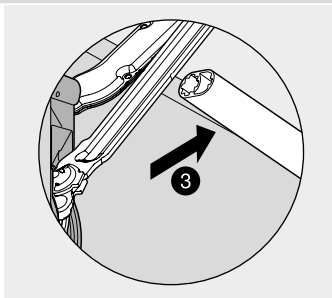
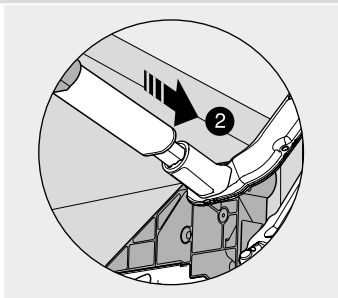
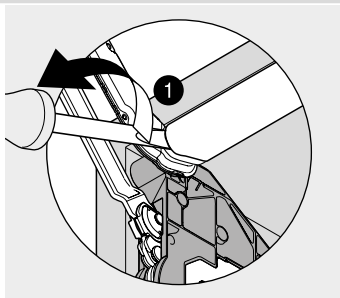
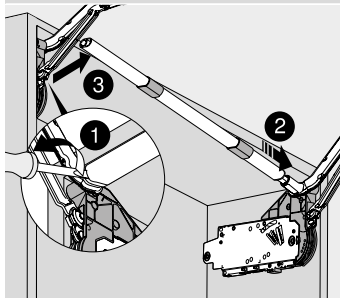


北米仕様には、特別な警告/安全注意事項を添付する必要があります

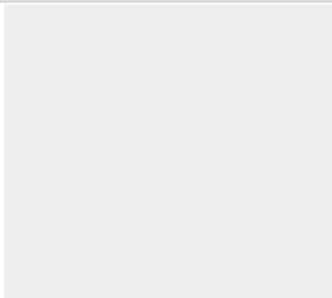
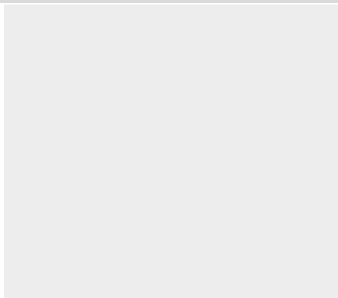
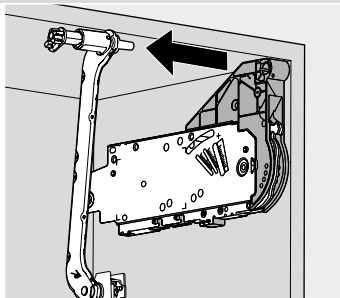
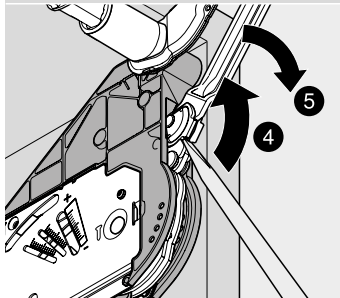
アームが跳ね上がってケガをする可能性があります

レバーアームを外す時は下に押さないでください

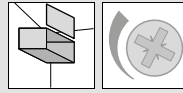
取外し



取外し



AVENTOS HL (アベントスHL) – リフトアップ ◀
取付、取外し、調整 ◀◀



フラップシステム



取付ビデオ



ウェブアドレス

www.blum.com/avthl_videos